

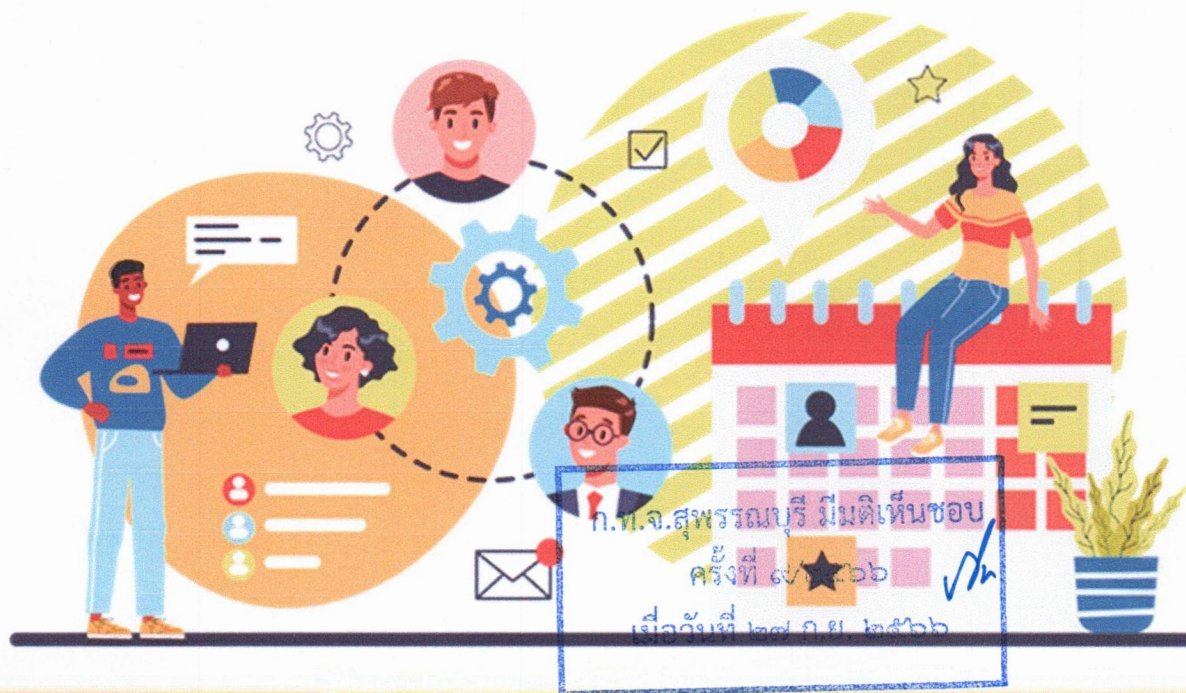


แผนอัตรากำลัง ๓ ปี

เทศบาลตำบลจระเข้สามพัน

ประจำปีงบประมาณ

พ.ศ.๒๕๖๗ - ๒๕๖๙



อำเภออุ้มทอง จังหวัดสุพรรณบุรี



www.jorakhesamphan.go.th



ประกาศเทศบาลตำบลจรเข้สามพัน
เรื่อง ประกาศใช้แผนอัตรากำลัง ๓ ปี (พ.ศ.๒๕๖๗ - ๒๕๖๙)

ตามประกาศคณะกรรมการพนักงานเทศบาลจังหวัดสุพรรณบุรี เรื่อง หลักเกณฑ์และเงื่อนไขเกี่ยวกับการบริหารงานบุคคลของเทศบาล กำหนดให้เทศบาลจัดทำแผนอัตรากำลัง ๓ ปี เพื่อเป็นกรอบในการกำหนดตำแหน่ง การใช้ตำแหน่งให้สอดคล้องเหมาะสมกับภารกิจ อำนาจหน้าที่ ความรับผิดชอบ ลักษณะงานที่ต้องปฏิบัติ ความยากของงาน คุณภาพของงาน และปริมาณงานของส่วนราชการต่างๆ ของเทศบาล โดยเสนอให้คณะกรรมการพนักงานเทศบาล (ก.ท.จ.) พิจารณาให้ความเห็นชอบ เพื่อใช้เป็นเครื่องมือในการวางแผนใช้อัตรากำลังคน พัฒนากำลังคน ให้สามารถดำเนินการตามภารกิจ ได้สำเร็จบรรลุวัตถุประสงค์เป็นไปอย่างมีประสิทธิภาพและประสิทธิผลตามระยะเวลาที่กำหนด นั้น

บัดนี้ คณะกรรมการพนักงานเทศบาลจังหวัดสุพรรณบุรี (ก.ท.จ.) ได้พิจารณาให้ความเห็นชอบแผนอัตรากำลังพนักงานเทศบาล ๓ ปี (พ.ศ.๒๕๖๗ - ๒๕๖๙) ของเทศบาลตำบลจรเข้สามพัน ในคราวประชุมครั้งที่ ๙/๒๕๖๖ เมื่อวันที่ ๒๗ กันยายน ๒๕๖๖ โดยมีผลบังคับใช้ตั้งแต่วันที่ ๑ ตุลาคม ๒๕๖๖ เป็นต้นไป

จึงขอประกาศให้ทราบโดยทั่วกัน

ประกาศ ณ วันที่ ๒๘ เดือน กันยายน พ.ศ. ๒๕๖๖

(นายณรงค์ บุญมี)

นายกเทศมนตรีตำบลจรเข้สามพัน

กรอบอัตรากำลัง ๓ ปี ประจำปีงบประมาณ พ.ศ.๒๕๖๗ - ๒๕๖๙

ส่วนราชการ	กรอบอัตรากำลังเดิม	อัตราตำแหน่งที่คาดว่าจะต้องใช้ในช่วงระยะเวลา ๓ ปี ข้างหน้า			เพิ่ม/ลด			หมายเหตุ
		๒๕๖๗	๒๕๖๘	๒๕๖๙	๒๕๖๗	๒๕๖๘	๒๕๖๙	
ปลัดเทศบาล (นักบริหารงานท้องถิ่น ระดับกลาง)	๑	๑	๑	๑	-	-	-	
รองปลัดเทศบาล (นักบริหารงานท้องถิ่น ระดับต้น)	๑	๑	๑	๑	-	-	-	
สำนักปลัด (๐๑)								
หัวหน้าสำนักปลัดเทศบาล (นักบริหารงานทั่วไป ระดับต้น)	๑	๑	๑	๑	-	-	-	
หัวหน้าฝ่ายอำนวยการ (นักบริหารงานทั่วไป ระดับต้น)	๑	๑	๑	๑	-	-	-	
หัวหน้าฝ่ายป้องกันและบรรเทาสาธารณภัย (นักบริหารงานทั่วไป ระดับต้น)	๑	๑	๑	๑	-	-	-	
นักจัดการงานทั่วไป (ปก./ชก.)	๑	๑	๑	๑	-	-	-	
นักทรัพยากรบุคคล (ปก./ชก.)	๑	๑	๑	๑	-	-	-	
นักวิเคราะห์นโยบายและแผน (ปก./ชก.)	๑	๑	๑	๑	-	-	-	
นิติกร (ปก./ชก.)	๑	๑	๑	๑	-	-	-	
นักพัฒนาชุมชน (ปก./ชก.)	๒	๒	๒	๒	-	-	-	
นักป้องกันและบรรเทาสาธารณภัย (ปก./ชก.)	-	๑	๑	๑	+๑	-	-	กำหนดเพิ่ม
เจ้าพนักงานธุรการ (ปง./ชง.)	-	๑	๑	๑	+๑	-	-	กำหนดเพิ่ม
ลูกจ้างประจำ								
ภารโรง	๑	๑	๑	๑	-	-	-	
พนักงานจ้างตามภารกิจ								
ผู้ช่วยนักทรัพยากรบุคคล	๑	๑	๑	๑	-	-	-	
ผู้ช่วยเจ้าพนักงานพัฒนาชุมชน	๑	๑	๑	๑	-	-	-	
ผู้ช่วยเจ้าพนักงานธุรการ	๑	๑	๑	๑	-	-	-	
พนักงานขับเครื่องจักรกลขนาดเบา	๒	๒	๒	๒	-	-	-	
พนักงานจ้างทั่วไป								
คนงาน	๒	๒	๒	๒	-	-	-	
กองคลัง (๐๔)								
ผู้อำนวยการกองคลัง (นักบริหารงานการคลัง ระดับกลาง)	๑	๑	๑	๑	-	-	-	
นักวิชาการเงินและบัญชี (ปก./ชก.)	๑	๑	๑	๑	-	-	-	
นักวิชาการพัสดุ (ปก./ชก.)	๒	๒	๒	๒	-	-	-	
เจ้าพนักงานธุรการ (ปง./ชง.)	๑	๑	๑	๑	-	-	-	
เจ้าพนักงานการเงินและบัญชี (ปง./ชง.)	๑	๑	๑	๑	-	-	-	

ก.ท.จ.สุพรรณบุรี มีมติเห็นชอบ
ครั้งที่ ๙/๒๕๖๖
เมื่อวันที่ ๒๗ ก.ย. ๒๕๖๖

ส่วนราชการ	กรอบ อัตรากำลัง เดิม	อัตราตำแหน่งที่คาดว่าจะ ต้องใช้ในช่วง ระยะเวลา ๓ ปี ข้างหน้า			เพิ่ม/ลด			หมายเหตุ
		๒๕๖๗	๒๕๖๘	๒๕๖๙	๒๕๖๗	๒๕๖๘	๒๕๖๙	
พนักงานจ้างตามภารกิจ								
ผู้ช่วยเจ้าพนักงานธุรการ	๑	๑	๑	๑	-	-	-	
ผู้ช่วยเจ้าพนักงานจัดเก็บรายได้	๒	๒	๒	๒	-	-	-	
พนักงานขับรถยนต์	๑	๑	๑	๑	-	-	-	
กองช่าง (๐๕)								
ผู้อำนวยการกองช่าง (นักบริหารงานช่าง ระดับกลาง)	๑	๑	๑	๑	-	-	-	
วิศวกรโยธา (ปก./ชก.)	๑	๑	๑	๑	-	-	-	
นายช่างสำรวจ (ปง./ชง./อาวุโส)	๑	๑	๑	๑	-	-	-	
เจ้าพนักงานธุรการ (ปง./ชง.)	๑	๑	๑	๑	-	-	-	
พนักงานจ้างตามภารกิจ								
ผู้ช่วยเจ้าพนักงานธุรการ	๑	๑	๑	๑	-	-	-	
ผู้ช่วยนายช่างไฟฟ้า	๑	๑	๑	๑	-	-	-	
ผู้ช่วยนายช่างสำรวจ	๑	๑	๑	๑	-	-	-	
พนักงานขับเครื่องจักรกลขนาดเบา	๑	๑	๑	๑	-	-	-	
พนักงานขับรถยนต์	๑	๑	๑	๑	-	-	-	
พนักงานจ้างทั่วไป								
คนงาน	๑	๑	๑	๑	-	-	-	
กองสาธารณสุขและสิ่งแวดล้อม (๐๖)								
ผู้อำนวยการกองสาธารณสุขและสิ่งแวดล้อม (นักบริหารงานสาธารณสุขและสิ่งแวดล้อม ระดับต้น)	๑	๑	๑	๑	-	-	-	กสธ.สรรหา
หัวหน้าฝ่ายบริหารงานสาธารณสุขและสิ่งแวดล้อม (นักบริหารงานสาธารณสุขและสิ่งแวดล้อม ระดับต้น)	๑	๑	๑	๑	-	-	-	กสธ.สรรหา
นายสัตวแพทย์ (ปก./ชก.)	๑	๑	๑	๑	-	-	-	
เจ้าพนักงานธุรการ (ปง./ชง.)	๑	๑	๑	๑	-	-	-	
เจ้าพนักงานสาธารณสุข (ปง./ชง.)	๑	๑	๑	๑	-	-	-	
ลูกจ้างประจำ								
พนักงานขับเครื่องจักรกลขนาดเบา	๑	๑	๑	๑	-	-	-	
พนักงานจ้างตามภารกิจ								
ผู้ช่วยเจ้าพนักงานสาธารณสุข	๑	๑	๑	๑	-	-	-	
ผู้ช่วยเจ้าพนักงานสัตวบาล	๑	๑	๑	๑	-	-	-	
คนงานประจำรถขยะ	๒	๒	๒	๒	-	-	-	
พนักงานขับเครื่องจักรกลขนาดเบา	๒	๒	๒	๒	-	-	-	

ก.พ.จ.สุพรรณบุรี มีมติเห็นชอบ
- ครั้งที่ ๙/๒๕๖๖
เมื่อวันที่ ๒๗ ก.ย. ๒๕๖๖

ส่วนราชการ	กรอบ อัตรากำลัง เดิม	อัตราตำแหน่งที่คาดว่าจะ ต้องใช้ในช่วง ระยะเวลา ๓ ปี ข้างหน้า			เพิ่ม/ลด			หมายเหตุ
		๒๕๖๗	๒๕๖๘	๒๕๖๙	๒๕๖๗	๒๕๖๘	๒๕๖๙	
พนักงานจ้างทั่วไป								
คนงานประจำรถขยะ	๕	๕	๕	๕	-	-	-	
คนงาน	๑	๑	๑	๑	-	-	-	
กองการศึกษา (๑๘)								
ผู้อำนวยการกองการศึกษา								
(นักบริหารงานการศึกษา ระดับต้น)	๑	๑	๑	๑	-	-	-	
นักวิชาการศึกษา (ปก./ชก.)	๑	๑	๑	๑	-	-	-	
นักสันทนการ (ปก./ชก.)	๑	๑	๑	๑	-	-	-	
เจ้าพนักงานธุรการ (ปง./ชง.)	๒	๒	๒	๒	-	-	-	
เจ้าพนักงานการเงินและบัญชี (ปง./ชง.)	๑	๑	๑	๑	-	-	-	
ศูนย์พัฒนาเด็กเล็กบ้านวังหลุมพอง								
ผู้อำนวยการศูนย์พัฒนาเด็กเล็กบ้านวังหลุมพอง								
ครู	-	๑	๑	๑	+๑	-	-	กำหนดเพิ่ม
ครู	๑	๑	๑	๑	-	-	-	
พนักงานจ้างตามภารกิจ								
ผู้ช่วยครู (ผู้มีคุณวุฒิ)								
ผู้ช่วยครู (ผู้มีคุณวุฒิ)	๑	๑	๑	๑	-	-	-	
ศูนย์พัฒนาเด็กเล็กบ้านจรเข้สามพัน								
ผู้อำนวยการศูนย์พัฒนาเด็กเล็กบ้านจรเข้สามพัน								
ครู	-	๑	๑	๑	+๑	-	-	กำหนดเพิ่ม
ครู	๓	๓	๓	๓	-	-	-	
ครูผู้ช่วย	๑	๑	๑	๑	-	-	-	
พนักงานจ้างตามภารกิจ								
ผู้ช่วยครู (ผู้มีคุณวุฒิ)								
ผู้ช่วยครู (ผู้มีคุณวุฒิ)	๑	๑	๑	๑	-	-	-	
พนักงานจ้างทั่วไป								
ผู้ดูแลเด็ก								
ผู้ดูแลเด็ก	๑	๑	๑	๑	-	-	-	
ศูนย์พัฒนาเด็กเล็กบ้านเขาซานหมาก								
ผู้อำนวยการศูนย์พัฒนาเด็กเล็กบ้านเขาซานหมาก								
ครู	-	๑	๑	๑	+๑	-	-	กำหนดเพิ่ม
ครู	๑	๑	๑	๑	-	-	-	
พนักงานจ้างตามภารกิจ								
ผู้ดูแลเด็ก (ผู้มีทักษะ)								
ผู้ดูแลเด็ก (ผู้มีทักษะ)	๑	๑	๑	๑	-	-	-	
หน่วยตรวจสอบภายใน (๑๒)								
นักวิชาการตรวจสอบภายใน (ปก./ชก.)								
นักวิชาการตรวจสอบภายใน (ปก./ชก.)	๑	๑	๑	๑	-	-	-	
รวมอัตรากำลังทั้งหมดของเทศบาล	๗๕	๘๐	๘๐	๘๐	+๕	-	-	

ก.ท.จ.สุพรรณบุรี มีมติเห็นชอบ
ครั้งที่ ๗/๒๕๖๖
เมื่อวันที่ ๒๗ ก.ย. ๒๕๖๖

๙. ภาวะค่าใช้จ่ายเกี่ยวกับเงินเดือนและประโยชน์ตอบแทนอื่น

ที่	ชื่อสายงาน	ระดับตำแหน่ง	จำนวนทั้งหมด	จำนวนที่มีอยู่ปัจจุบัน			อัตราตำแหน่งที่คาดว่าจะต้องใช้ในช่วงระยะเวลา ๓ ปีข้างหน้า			อัตรากำลังคนเพิ่ม/ลด			ค่าใช้จ่ายที่เพิ่มขึ้น (๓)			ค่าใช้จ่ายรวม (๔)			หมายเหตุ
				จำนวน (คน)	เงินเดือน (๑)	เงินประจำตำแหน่ง (๒)	๒๕๖๗	๒๕๖๘	๒๕๖๙	๒๕๖๗	๒๕๖๘	๒๕๖๙	๒๕๖๗	๒๕๖๘	๒๕๖๙	๒๕๖๗	๒๕๖๘	๒๕๖๙	
๑	ปลัดเทศบาล (นักบริหารงานท้องถิ่น)	กลาง	๑	๑	๖๓๘,๗๖๐	๑๖๘,๐๐๐	๑	๑	๑	-	-	-	๒๐,๗๖๐	๒๑,๒๔๐	๒๑,๙๖๐	๘๒๗,๕๖๐	๘๔๘,๗๖๐	๘๗๐,๗๒๐	
๒	รองปลัดเทศบาล (นักบริหารงานท้องถิ่น)	ต้น	๑	๑	๕๒๒,๙๖๐	๔๒,๐๐๐	๑	๑	๑	-	-	-	๑๖,๙๒๐	๑๘,๐๐๐	๑๘,๐๐๐	๕๘๑,๘๘๐	๕๙๙,๘๘๐	๖๑๗,๘๘๐	
สำนักปลัดเทศบาล (๐๑)																			
๓	หัวหน้าสำนักปลัดเทศบาล (นักบริหารงานทั่วไป)	ต้น	๑	๑	๔๑๖,๑๖๐	๔๒,๐๐๐	๑	๑	๑	-	-	-	๑๓,๐๘๐	๑๓,๐๘๐	๑๓,๒๐๐	๔๗๑,๒๔๐	๔๘๔,๓๒๐	๔๙๗,๕๒๐	
๔	หัวหน้าฝ่ายอำนวยการ (นักบริหารงานทั่วไป)	ต้น	๑	๑	๔๒๒,๒๔๐	๑๘,๐๐๐	๑	๑	๑	-	-	-	๑๓,๓๒๐	๑๕,๒๔๐	๑๕,๓๒๐	๔๙๓,๕๖๐	๕๐๘,๘๐๐	๕๒๔,๕๒๐	
๕	หัวหน้าฝ่ายป้องกันและบรรเทาสาธารณภัย (นักบริหารงานทั่วไป)	ต้น	๑	๑	๓๗๖,๐๘๐	๑๘,๐๐๐	๑	๑	๑	-	-	-	๑๓,๓๒๐	๑๓,๓๒๐	๑๓,๔๔๐	๔๐๗,๔๐๐	๔๒๐,๗๒๐	๔๓๔,๑๖๐	
๖	นักจัดการงานทั่วไป	ชำนาญการ	๑	๑	๔๐๒,๗๒๐	๐	๑	๑	๑	-	-	-	๑๓,๔๔๐	๑๓,๐๘๐	๑๓,๐๘๐	๔๑๖,๑๖๐	๔๒๙,๒๔๐	๔๕๒,๓๒๐	
๗	นักวิเคราะห์นโยบายและแผน	ชำนาญการ	๑	๑	๔๔๘,๙๒๐	๐	๑	๑	๑	-	-	-	๑๓,๓๒๐	๑๓,๓๒๐	๑๕,๒๔๐	๔๖๒,๒๔๐	๔๗๕,๕๖๐	๔๙๐,๘๐๐	
๘	นักทรัพยากรบุคคล	ชำนาญการ	๑	๑	๒๗๑,๔๔๐	๐	๑	๑	๑	-	-	-	๑๑,๑๖๐	๑๑,๒๘๐	๑๑,๓๖๐	๒๘๒,๖๐๐	๒๙๓,๘๘๐	๓๐๕,๖๔๐	
๙	นิติกร	ชำนาญการ	๑	๑	๓๔๙,๓๒๐	๐	๑	๑	๑	-	-	-	๑๓,๓๒๐	๑๓,๔๔๐	๑๓,๓๒๐	๓๖๒,๖๔๐	๓๗๖,๐๘๐	๓๘๙,๔๐๐	
๑๐	นักพัฒนาชุมชน	ชำนาญการ	๑	๑	๒๕๔,๘๘๐	๐	๑	๑	๑	-	-	-	๑๑,๑๖๐	๑๐,๙๒๐	๑๑,๑๖๐	๒๖๖,๐๔๐	๒๗๖,๙๖๐	๒๘๘,๑๒๐	
๑๑	นักพัฒนาชุมชน	ปฏิบัติการ	๑	๑	๑๘๐,๗๒๐	๐	๑	๑	๑	-	-	-	๙,๓๒๐	๙,๑๒๐	๘,๒๘๐	๑๙๐,๐๘๐	๑๙๙,๒๐๐	๒๐๗,๔๘๐	
๑๒	นักป้องกันและบรรเทาสาธารณภัย	ป.ก./ช.ก.	๑	-	๐	๐	๑	๑	๑	+๑	-	-	๓๕๕,๓๒๐	๑๒,๐๐๐	๑๒,๐๐๐	๓๕๕,๓๒๐	๓๖๗,๓๒๐	๓๗๙,๓๒๐	กำหนดเพิ่ม
๑๓	เจ้าพนักงานธุรการ	ป.ง./ช.ง.	๑	-	๐	๐	๑	๑	๑	+๑	-	-	๒๙๗๙๐๐	๙,๓๒๐	๙,๓๒๐	๒๙๗,๙๐๐	๓๐๗,๒๒๐	๓๑๗,๓๔๐	กำหนดเพิ่ม
ลูกจ้างประจำ																			
๑๔	ภารโรง	-	๑	๑	๒๑๘,๒๘๐	๐	๑	๑	๑	-	-	-	๗,๒๐๐	๗,๔๔๐	๗,๕๖๐	๒๒๕,๔๘๐	๒๓๒,๙๒๐	๒๔๐,๔๘๐	
พนักงานจ้างตามภารกิจ																			
๑๕	ผู้ช่วยนักทรัพยากรบุคคล	-	๑	๑	๒๐๔,๖๐๐	๐	๑	๑	๑	-	-	-	๘,๒๘๐	๘,๕๒๐	๘,๘๘๐	๒๑๒,๘๘๐	๒๒๑,๔๐๐	๒๓๐,๒๘๐	
๑๖	ผู้ช่วยเจ้าพนักงานพัฒนาชุมชน	-	๑	๑	๑๗๘,๙๒๐	๐	๑	๑	๑	-	-	-	๗,๒๐๐	๗,๔๔๐	๗,๘๐๐	๑๘๖,๑๒๐	๑๙๓,๕๖๐	๒๐๑,๓๖๐	
๑๗	ผู้ช่วยเจ้าพนักงานธุรการ	-	๑	๑	๑๔๓,๕๒๐	๐	๑	๑	๑	-	-	-	๕,๗๖๐	๖,๐๐๐	๖,๒๔๐	๑๔๙,๒๘๐	๑๖๑,๕๒๐	๑๖๗,๘๐๐	
๑๘	พนักงานขับเครื่องจักรกลขนาดเบา	-	๑	๑	๑๒๒,๑๖๐	๐	๑	๑	๑	-	-	-	๔,๙๒๐	๕,๑๖๐	๕,๔๐๐	๑๒๗,๐๘๐	๑๓๒,๒๔๐	๑๓๗,๖๔๐	
๑๙	พนักงานขับเครื่องจักรกลขนาดเบา	-	๑	๑	๑๑๖,๗๖๐	๐	๑	๑	๑	-	-	-	๔,๖๘๐	๔,๙๒๐	๕,๑๖๐	๑๒๑,๔๔๐	๑๒๖,๓๖๐	๑๓๑,๕๒๐	

การใช้จ่ายเงินเพิ่มขอ
 ๑๕๕,๒๘๐
 ๑๖๑,๕๒๐
 ๑๓๗,๖๔๐
 ๒๕๖๖

๒๕๖๖

ที่	ชื่อสายงาน	ระดับตำแหน่ง	จำนวนทั้งหมด	จำนวนที่มีอยู่ปัจจุบัน			อัตราตำแหน่งที่คาดว่าจะต้องใช้ในช่วงระยะเวลา ๓ ปีข้างหน้า			อัตรากำลังคนเพิ่ม/ลด			ค่าใช้จ่ายที่เพิ่มขึ้น (๓)			ค่าใช้จ่ายรวม (๔)			หมายเหตุ
				จำนวน (คน)	เงินเดือน (๑)	เงินประจำตำแหน่ง (๒)	๒๕๖๗	๒๕๖๘	๒๕๖๙	๒๕๖๗	๒๕๖๘	๒๕๖๙	๒๕๖๗	๒๕๖๘	๒๕๖๙	๒๕๖๗	๒๕๖๘	๒๕๖๙	
พนักงานจ้างทั่วไป																			
๒๐	คนงาน	-	๑	๑	๑๐๘,๐๐๐	๐	๑	๑	๑	-	-	-	๐	๐	๐	๑๐๘,๐๐๐	๑๐๘,๐๐๐	๑๐๘,๐๐๐	
๒๑	คนงาน	-	๑	๑	๑๐๘,๐๐๐	๐	๑	๑	๑	-	-	-	๐	๐	๐	๑๐๘,๐๐๐	๑๐๘,๐๐๐	๑๐๘,๐๐๐	
กองคลัง (๐๔)																			
๒๒	ผู้อำนวยการกองคลัง (นักบริหารงานการคลัง)	กลาง	๑	๑	๕๖๘,๕๖๐	๑๓๔,๔๐๐	๑	๑	๑	-	-	-	๑๙,๕๖๐	๑๙,๙๒๐	๒๐,๔๐๐	๗๒๒,๕๒๐	๗๔๒,๔๔๐	๗๖๒,๘๔๐	
๒๓	นักวิชาการเงินและบัญชี	ปฏิบัติการ	๑	๑	๑๘๕,๐๔๐	๐	๑	๑	๑	-	-	-	๙,๖๐๐	๘,๖๔๐	๗,๕๖๐	๑๙๔,๖๔๐	๒๐๓,๒๘๐	๒๑๐,๘๔๐	
๒๔	นักวิชาการพัสดุ	ชำนาญการ	๑	๑	๔๔๘,๙๒๐	๐	๑	๑	๑	-	-	-	๑๓,๓๒๐	๑๓,๓๒๐	๑๕,๒๔๐	๔๖๒,๒๔๐	๔๗๕,๕๖๐	๔๙๐,๘๐๐	
๒๕	นักวิชาการพัสดุ	ป.ก./ช.ก.	๑	-	๓๕๕,๓๒๐	๐	๑	๑	๑	-	-	-	๑๒,๐๐๐	๑๒,๐๐๐	๑๒,๐๐๐	๓๖๗,๓๒๐	๓๗๙,๓๒๐	๓๙๑,๓๒๐	
๒๖	เจ้าพนักงานการเงินและบัญชี	ชำนาญงาน	๑	๑	๑๙๘,๘๔๐	๐	๑	๑	๑	-	-	-	๘,๘๘๐	๙,๐๐๐	๙,๐๐๐	๒๐๗,๗๒๐	๒๑๖,๘๒๐	๒๒๕,๗๒๐	
๒๗	เจ้าพนักงานจัดเก็บรายได้	ป.ง./ช.ง.	๑	-	๒๙๗,๙๐๐	๐	๑	๑	๑	-	-	-	๙,๗๒๐	๙,๗๒๐	๙,๗๒๐	๓๐๗,๖๒๐	๓๑๖,๓๔๐	๓๒๕,๖๒๐	
๒๘	เจ้าพนักงานธุรการ	ปฏิบัติงาน	๑	๑	๑๗๑,๗๒๐	๐	๑	๑	๑	-	-	-	๖,๔๘๐	๗,๐๘๐	๗,๐๘๐	๑๗๘,๒๐๐	๑๘๕,๒๘๐	๑๙๒,๓๖๐	
พนักงานจ้างตามภารกิจ																			
๒๙	ผู้ช่วยเจ้าพนักงานธุรการ	-	๑	๑	๑๔๒,๙๒๐	๐	๑	๑	๑	-	-	-	๕,๗๖๐	๖,๐๐๐	๖,๒๔๐	๑๔๘,๖๘๐	๑๕๕,๖๘๐	๑๖๐,๙๒๐	
๓๐	ผู้ช่วยเจ้าพนักงานจัดเก็บรายได้	-	๑	๑	๑๙๗,๘๘๐	๐	๑	๑	๑	-	-	-	๗,๙๒๐	๘,๒๘๐	๘,๖๔๐	๒๐๕,๘๐๐	๒๑๔,๐๘๐	๒๒๒,๗๒๐	
๓๑	ผู้ช่วยเจ้าพนักงานจัดเก็บรายได้	-	๑	๑	๑๘๕,๒๘๐	๐	๑	๑	๑	-	-	-	๗,๔๔๐	๗,๘๐๐	๘,๐๔๐	๑๙๒,๗๒๐	๒๐๐,๕๒๐	๒๐๘,๕๖๐	
๓๒	พนักงานขับรถยนต์	-	๑	๑	๑๑๒,๘๐๐	๐	๑	๑	๑	-	-	-	๔,๕๖๐	๔,๘๐๐	๔,๙๒๐	๑๑๗,๓๖๐	๑๒๒,๑๖๐	๑๒๗,๐๘๐	
กองช่าง (๐๕)																			
๓๓	ผู้อำนวยการกองช่าง (นักบริหารงานช่าง)	กลาง	๑	๑	๕๓๙,๑๖๐	๑๓๔,๔๐๐	๑	๑	๑	-	-	-	๑๙,๕๖๐	๑๙,๖๘๐	๑๙,๕๖๐	๖๙๓,๑๒๐	๗๑๒,๘๐๐	๗๓๒,๓๖๐	
๓๔	วิศวกรโยธา	ป.ก./ช.ก.	๑	-	๓๕๕,๓๒๐	๐	๑	๑	๑	-	-	-	๑๒,๐๐๐	๑๒,๐๐๐	๑๒,๐๐๐	๓๖๗,๓๒๐	๓๗๙,๓๒๐	๓๙๑,๓๒๐	
๓๕	นายช่างสำรวจ (อาวุโส)	ชำนาญงาน	๑	๑	๓๓๕,๕๒๐	๐	๑	๑	๑	-	-	-	๑๑,๐๔๐	๑๑,๑๖๐	๑๑,๕๒๐	๓๔๖,๕๖๐	๓๕๗,๗๒๐	๓๖๙,๒๔๐	
๓๖	เจ้าพนักงานธุรการ	ชำนาญงาน	๑	๑	๓๐๗,๙๒๐	๐	๑	๑	๑	-	-	-	๑๑,๐๔๐	๑๐,๙๒๐	๑๑,๒๘๐	๓๑๘,๙๖๐	๓๒๙,๘๘๐	๓๔๑,๑๖๐	
พนักงานจ้างตามภารกิจ																			
๓๗	ผู้ช่วยเจ้าพนักงานธุรการ	-	๑	๑	๑๔๓,๕๒๐	๐	๑	๑	๑	-	-	-	๕,๗๖๐	๖,๐๐๐	๖,๒๔๐	๑๔๙,๒๘๐	๑๕๕,๒๘๐	๑๖๑,๕๒๐	

ก.ท.จ.สุรินทร์ ม.ค.เต็มขอบ
 วันที่ ๒๖/๕/๖๖
 ที่ ๒๗/๕/๖๖

ที่	ชื่อสายงาน	ระดับตำแหน่ง	จำนวนทั้งหมด	จำนวนที่มีอยู่ปัจจุบัน			อัตราตำแหน่งที่คาดว่าจะต้องใช้ในช่วงระยะเวลา ๓ ปีข้างหน้า			อัตรากำลังคนเพิ่ม/ลด			ค่าใช้จ่ายที่เพิ่มขึ้น (๓)			ค่าใช้จ่ายรวม (๔)			หมายเหตุ
				จำนวน (คน)	เงินเดือน (๑)	เงินประจำตำแหน่ง (๒)	๒๕๖๗	๒๕๖๘	๒๕๖๙	๒๕๖๗	๒๕๖๘	๒๕๖๙	๒๕๖๗	๒๕๖๘	๒๕๖๙	๒๕๖๗	๒๕๖๘	๒๕๖๙	
๓๘	ผู้ช่วยนายช่างไฟฟ้า	-	๑	๑	๑๓๘,๐๐๐	๐	๑	๑	๑	-	-	-	๕,๕๒๐	๕,๗๖๐	๖,๐๐๐	๑๔๓,๕๒๐	๑๔๙,๒๘๐	๑๕๕,๒๘๐	
๓๙	พนักงานขับเครื่องจักรกลขนาดเบา	-	๑	๑	๑๕๕,๕๒๐	๐	๑	๑	๑	-	-	-	๖,๒๔๐	๖,๔๘๐	๖,๘๔๐	๑๖๑,๗๖๐	๑๖๘,๒๔๐	๑๗๕,๐๘๐	
๔๐	ผู้ช่วยนายช่างสำรวจ	-	๑	๑	๑๗๕,๙๒๐	๐	๑	๑	๑	-	-	-	๗,๐๘๐	๗,๓๒๐	๗,๖๘๐	๑๘๓,๐๐๐	๑๙๐,๓๒๐	๑๙๘,๐๐๐	
๔๑	พนักงานขับรถยนต์	-	๑	๑	๑๑๒,๘๐๐	๐	๑	๑	๑	-	-	-	๔,๕๖๐	๔,๘๐๐	๕,๑๒๐	๑๑๗,๓๖๐	๑๒๒,๑๖๐	๑๒๗,๐๘๐	
๔๒	พนักงานจ้างทั่วไป																		
๔๒	คนงาน	-	๑	๑	๑๐๘,๐๐๐	๐	๑	๑	๑	-	-	-	๐	๐	๐	๑๐๘,๐๐๐	๑๐๘,๐๐๐	๑๐๘,๐๐๐	
กองสาธารณสุขและสิ่งแวดล้อม (๐๖)																			
๔๓	ผู้อำนวยการกองสาธารณสุขและสิ่งแวดล้อม (นักบริหารงานสาธารณสุขและสิ่งแวดล้อม)	ต้น	๑	-	๓๓๓,๖๐๐	๔๒,๐๐๐	๑	๑	๑	-	-	-	๑๓,๖๒๐	๑๓,๖๒๐	๑๓,๖๒๐	๔๔๙,๒๒๐	๕๐๔,๘๔๐	๕๖๐,๔๖๐	กสธ.สรรรหา
๔๔	หัวหน้าฝ่ายบริหารงานสาธารณสุข (นักบริหารงานสาธารณสุขและสิ่งแวดล้อม)	ต้น	๑	-	๓๓๓,๖๐๐	๑๘,๐๐๐	๑	๑	๑	-	-	-	๑๓,๖๒๐	๑๓,๖๒๐	๑๓,๖๒๐	๔๒๕,๒๒๐	๔๕๖,๘๔๐	๔๘๘,๔๖๐	กสธ.สรรรหา
๔๕	นายสัตวแพทย์	ปฏิบัติกร	๑	๑	๒๒๖,๐๘๐	๐	๑	๑	๑	-	-	-	๗,๖๘๐	๗,๖๘๐	๗,๘๐๐	๒๓๓,๗๖๐	๒๔๑,๔๔๐	๒๔๙,๒๔๐	
๔๖	เจ้าพนักงานสาธารณสุข	ปฏิบัติงาน	๑	๑	๒๑๔,๕๖๐	๐	๑	๑	๑	-	-	-	๗,๒๐๐	๗,๔๔๐	๗,๘๐๐	๒๒๑,๗๖๐	๒๒๙,๒๐๐	๒๓๖,๖๔๐	
๔๗	เจ้าพนักงานธุรการ	ปฏิบัติงาน	๑	๑	๑๔๐,๔๐๐	๐	๑	๑	๑	-	-	-	๖,๒๔๐	๖,๑๒๐	๖,๐๐๐	๑๔๖,๖๔๐	๑๕๒,๗๖๐	๑๕๘,๗๖๐	
ลูกจ้างประจำ																			
๔๘	พนักงานขับเครื่องจักรกลขนาดเบา	-	๑	๑	๒๕๘,๐๐๐	๐	๑	๑	๑	-	-	-	๘,๗๖๐	๙,๐๐๐	๘,๗๖๐	๒๖๖,๗๖๐	๒๗๕,๗๖๐	๒๘๔,๕๒๐	
พนักงานจ้างตามภารกิจ																			
๔๙	ผู้ช่วยเจ้าพนักงานสาธารณสุข	-	๑	๑	๒๒๒,๑๒๐	๐	๑	๑	๑	-	-	-	๘,๘๘๐	๙,๒๔๐	๙,๖๐๐	๒๓๑,๐๐๐	๒๔๐,๒๔๐	๒๔๙,๙๖๐	
๕๐	ผู้ช่วยเจ้าพนักงานสัตวบาล	-	๑	๑	๑๔๒,๙๒๐	๐	๑	๑	๑	-	-	-	๕,๗๖๐	๖,๐๐๐	๖,๒๔๐	๑๔๘,๖๘๐	๑๕๕,๖๘๐	๑๖๐,๙๒๐	
๕๑	พนักงานขับเครื่องจักรกลขนาดเบา	-	๑	๑	๑๔๓,๑๖๐	๐	๑	๑	๑	-	-	-	๕,๗๖๐	๖,๐๐๐	๖,๒๔๐	๑๔๘,๙๒๐	๑๕๕,๙๒๐	๑๖๑,๑๖๐	
๕๒	พนักงานขับเครื่องจักรกลขนาดเบา	-	๑	๑	๑๒๑,๔๔๐	๐	๑	๑	๑	-	-	-	๔,๙๒๐	๕,๑๖๐	๕,๒๘๐	๑๒๖,๓๖๐	๑๓๑,๕๒๐	๑๓๖,๘๐๐	
๕๓	คนงานประจำรถยนต์	-	๑	๑	๑๙๑,๐๔๐	๐	๑	๑	๑	-	-	-	๗,๖๘๐	๘,๐๔๐	๘,๒๘๐	๑๙๘,๗๒๐	๒๐๖,๗๖๐	๒๑๕,๐๔๐	
๕๔	คนงานประจำรถยนต์	-	๑	๑	๑๑๒,๘๐๐	๐	๑	๑	๑	-	-	-	๔,๕๖๐	๔,๘๐๐	๕,๑๒๐	๑๑๗,๓๖๐	๑๒๒,๑๖๐	๑๒๗,๐๘๐	
พนักงานจ้างทั่วไป																			
๕๕	คนงานประจำรถยนต์	-	๑	๑	๑๐๘,๐๐๐	๐	๑	๑	๑	-	-	-	๐	๐	๐	๑๐๘,๐๐๐	๑๐๘,๐๐๐	๑๐๘,๐๐๐	
๕๖	คนงานประจำรถยนต์	-	๑	๑	๑๐๘,๐๐๐	๐	๑	๑	๑	-	-	-	๐	๐	๐	๑๐๘,๐๐๐	๑๐๘,๐๐๐	๑๐๘,๐๐๐	
๕๗	คนงานประจำรถยนต์	-	๑	๑	๑๐๘,๐๐๐	๐	๑	๑	๑	-	-	-	๐	๐	๐	๑๐๘,๐๐๐	๑๐๘,๐๐๐	๑๐๘,๐๐๐	

๒๒๒,๑๒๐
 ๑๒๒,๑๒๐
 ๑๒๒,๑๒๐
 ๑๒๒,๑๒๐

๑๒๒,๑๒๐
 ๑๒๒,๑๒๐
 ๑๒๒,๑๒๐
 ๑๒๒,๑๒๐

๑๒๒,๑๒๐
 ๑๒๒,๑๒๐
 ๑๒๒,๑๒๐
 ๑๒๒,๑๒๐

ที่	ชื่อสายงาน	ระดับตำแหน่ง	จำนวนทั้งหมด	จำนวนที่มีอยู่ปัจจุบัน			อัตราตำแหน่งที่คาดว่าจะต้องใช้ในช่วงระยะเวลา ๓ ปีข้างหน้า			อัตรากำลังคนเพิ่ม/ลด			ค่าใช้จ่ายที่เพิ่มขึ้น (๓)			ค่าใช้จ่ายรวม (๔)			หมายเหตุ
				จำนวน (คน)	เงินเดือน (๑)	เงินประจำตำแหน่ง (๒)	๒๕๖๗	๒๕๖๘	๒๕๖๙	๒๕๖๗	๒๕๖๘	๒๕๖๙	๒๕๖๗	๒๕๖๘	๒๕๖๙	๒๕๖๗	๒๕๖๘	๒๕๖๙	
๕๘	คนงานประจำรถขยะ	-	๑	๑	๑๐๘,๐๐๐	๐	๑	๑	๑	-	-	-	๐	๐	๐	๑๐๘,๐๐๐	๑๐๘,๐๐๐	๑๐๘,๐๐๐	
๕๙	คนงานประจำรถขยะ	-	๑	๑	๑๐๘,๐๐๐	๐	๑	๑	๑	-	-	-	๐	๐	๐	๑๐๘,๐๐๐	๑๐๘,๐๐๐	๑๐๘,๐๐๐	
๖๐	คนงาน	-	๑	๑	๑๐๘,๐๐๐	๐	๑	๑	๑	-	-	-	๐	๐	๐	๑๐๘,๐๐๐	๑๐๘,๐๐๐	๑๐๘,๐๐๐	
กองการศึกษา (๐๘)																			
๖๑	ผู้อำนวยการกองการศึกษา (นักบริหารงานการศึกษา)	ต้น	๑	๑	๗๑๔,๐๐๐	๔๒,๐๐๐	๑	๑	๑	-	-	-	๒๓,๕๒๐	๒๔,๒๔๐	๒๔,๑๒๐	๗๗๙,๕๒๐	๘๐๓,๗๖๐	๘๒๗,๘๘๐	
๖๒	นักวิชาการศึกษา	ชำนาญการ	๑	๑	๔๓๕,๗๒๐	๐	๑	๑	๑	-	-	-	๑๓,๒๐๐	๑๓,๓๒๐	๑๓,๓๒๐	๔๔๘,๙๒๐	๔๖๒,๒๔๐	๔๗๕,๕๖๐	
๖๓	นักสันนการ	ชำนาญการ	๑	๑	๓๖๒,๖๔๐	๐	๑	๑	๑	-	-	-	๑๓,๔๔๐	๑๓,๓๒๐	๑๓,๓๒๐	๓๗๖,๐๘๐	๓๘๙,๔๐๐	๔๐๒,๗๒๐	
๖๔	เจ้าพนักงานธุรการ	ชำนาญงาน	๑	๑	๒๖๙,๘๘๐	๐	๑	๑	๑	-	-	-	๑๐,๕๖๐	๑๐,๘๐๐	๑๑,๐๔๐	๒๘๐,๔๔๐	๒๙๓,๒๔๐	๓๐๖,๒๘๐	
๖๕	เจ้าพนักงานธุรการ	ชำนาญงาน	๑	๑	๑๗๖,๑๖๐	๐	๑	๑	๑	-	-	-	๙,๐๐๐	๙,๑๒๐	๙,๒๖๐	๑๘๕,๑๖๐	๑๙๔,๒๘๐	๒๐๓,๐๔๐	
๖๖	เจ้าพนักงานการเงินและบัญชี	ป.ง./ช.ง.	๑	-	๒๙๗,๙๐๐	๐	๑	๑	๑	-	-	-	๙,๗๒๐	๙,๗๒๐	๙,๗๒๐	๓๐๗,๖๒๐	๓๑๖,๓๔๐	๓๒๖,๐๖๐	
ศูนย์พัฒนาเด็กเล็กบ้านวังหลุมพอง																			
๖๗	ผู้อำนวยการศูนย์พัฒนาเด็กเล็ก	-	๑	-	-	-	๑	๑	๑	+๑	-	-	-	-	-	-	-	-	กำหนดเพิ่ม
๖๗	ครู	-	๑	๑	-	-	๑	๑	๑	-	-	-	-	-	-	-	-	-	
พนักงานจ้างตามภารกิจ																			
๖๘	ผู้ช่วยครู (ผู้มีคุณวุฒิ) (๕,๗๐๐.-)	-	๑	๑	๖๘,๔๐๐	-	๑	๑	๑	-	-	-	๘,๒๘๐	๘,๖๔๐	๘,๘๐๐	๗๖,๖๘๐	๘๕,๓๒๐	๙๔,๒๐๐	จ่ายจากเงิน อ.บ.ท.
ศูนย์พัฒนาเด็กเล็กบ้านจรเข้สามพัน																			
๖๙	ผู้อำนวยการศูนย์พัฒนาเด็กเล็ก	-	๑	-	-	-	๑	๑	๑	+๑	-	-	-	-	-	-	-	-	กำหนดเพิ่ม
๗๐	ครู	-	๓	๓	-	-	๓	๓	๓	-	-	-	-	-	-	-	-	-	
๗๑	ครูผู้ช่วย	-	๑	-	-	-	๑	๑	๑	-	-	-	-	-	-	-	-	-	
พนักงานจ้างตามภารกิจ																			
๗๒	ผู้ช่วยครู (ผู้มีคุณวุฒิ) (๔,๒๐๐.-)	-	๑	๑	๕๐,๔๐๐	-	๑	๑	๑	-	-	-	๗,๕๖๐	๗,๘๐๐	๘,๑๖๐	๕๗,๙๖๐	๖๕,๗๖๐	๗๓,๙๒๐	จ่ายจากเงิน อ.บ.ท.
พนักงานจ้างทั่วไป																			
๗๓	ผู้ดูแลเด็ก	-	๑	๑	-	-	๑	๑	๑	-	-	-	-	-	-	-	-	-	

ณ.น.อ.สุพรรณบุรี
 วันที่ ๒๗ ก.ย. ๒๕๖๖
 ๒๕๖๖

ที่	ชื่อสายงาน	ระดับ ตำแหน่ง	จำนวน ทั้งหมด	จำนวนที่มีอยู่ปัจจุบัน			อัตราตำแหน่งที่ คาดว่าจะต้องใช้ ในช่วงระยะเวลา ๓ ปีข้างหน้า			อัตรากำลังคน เพิ่ม/ลด			ค่าใช้จ่ายที่เพิ่มขึ้น (๓)			ค่าใช้จ่ายรวม (๔)			หมายเหตุ	
				จำนวน (คน)	เงินเดือน (๑)	เงินประจำ ตำแหน่ง (๒)	๒๕๖๗	๒๕๖๘	๒๕๖๙	๒๕๖๗	๒๕๖๘	๒๕๖๙	๒๕๖๗	๒๕๖๘	๒๕๖๙	๒๕๖๗	๒๕๖๘	๒๕๖๙		
	ศูนย์พัฒนาเด็กเล็กบ้านเขาขุนหมาก																			
๗๔	ผู้อำนวยการศูนย์พัฒนาเด็กเล็ก	-	๑	-	-	-	๑	๑	๑	+๑	-	-	-	-	-	-	-	-	-	กำหนดเพิ่ม
๗๕	ครู	-	๑	๑	-	-	๑	๑	๑	-	-	-	-	-	-	-	-	-	-	
	พนักงานจ้างตามภารกิจ																			
๗๖	ผู้ดูแลเด็ก (ผู้มีทักษะ)	-	๑	๑	-	-	๑	๑	๑	-	-	-	-	-	-	-	-	-	-	
	หน่วยตรวจสอบภายใน																			
๗๗	นักวิชาการตรวจสอบภายใน	ชำนาญการ	๑	๑	๓๑๑,๖๔๐	๐	๑	๑	๑	-	-	-	๑๒,๑๒๐	๑๒,๖๐๐	๑๒,๙๖๐	๓๒๓,๗๖๐	๓๓๖,๓๖๐	๓๔๙,๓๒๐		
(๕)	รวม		๘๐	๖๘	๑๖,๖๕๕,๗๖๐	๖๕๘,๘๐๐	๘๐	๘๐	๘๐	-	-	-	๑,๒๓๐,๕๔๐	๖๑๐,๒๐๐	๖๒๐,๙๒๐	๑๘,๕๕๕,๑๐๐	๑๙,๒๑๕,๓๐๐	๑๙,๘๙๖,๓๐๐		
(๖)	ประโยชน์ตอบแทนอื่น ๑๕%																๒,๗๘๑,๗๖๕	๒,๘๘๒,๒๙๕	๒,๙๘๔,๔๔๕	
(๗)	รวมเป็นค่าใช้จ่ายบุคคลทั้งสิ้น																๒๑,๓๓๖,๘๖๕	๒๒,๐๙๗,๕๙๕	๒๒,๘๘๐,๗๔๕	
(๘)	คิดร้อยละ ๔๐ งบประมาณรายจ่ายประจำปี																๒๓.๙๐	๒๓.๕๘	๒๓.๒๕	
	งบประมาณรายจ่าย (คิดเพิ่มขึ้นร้อยละ ๕ ต่อปี)																๘๙,๒๕๐,๐๐๐	๙๓,๗๑๒,๕๐๐	๙๘,๓๙๘,๑๒๕	

หมายเหตุ : ฐานการคำนวณงบประมาณรายจ่ายประจำปี พ.ศ. ๒๕๖๗ ให้ใช้เทศบาลผู้ตั้งงบประมาณรายจ่ายประจำปีงบประมาณ พ.ศ. ๒๕๖๖ และฉบับเพิ่มเติม (ถ้ามี) ที่ประกาศใช้มาประมาณการเพิ่มขึ้นไม่เกินร้อยละ ๕ เพื่อเป็นฐานการคำนวณ

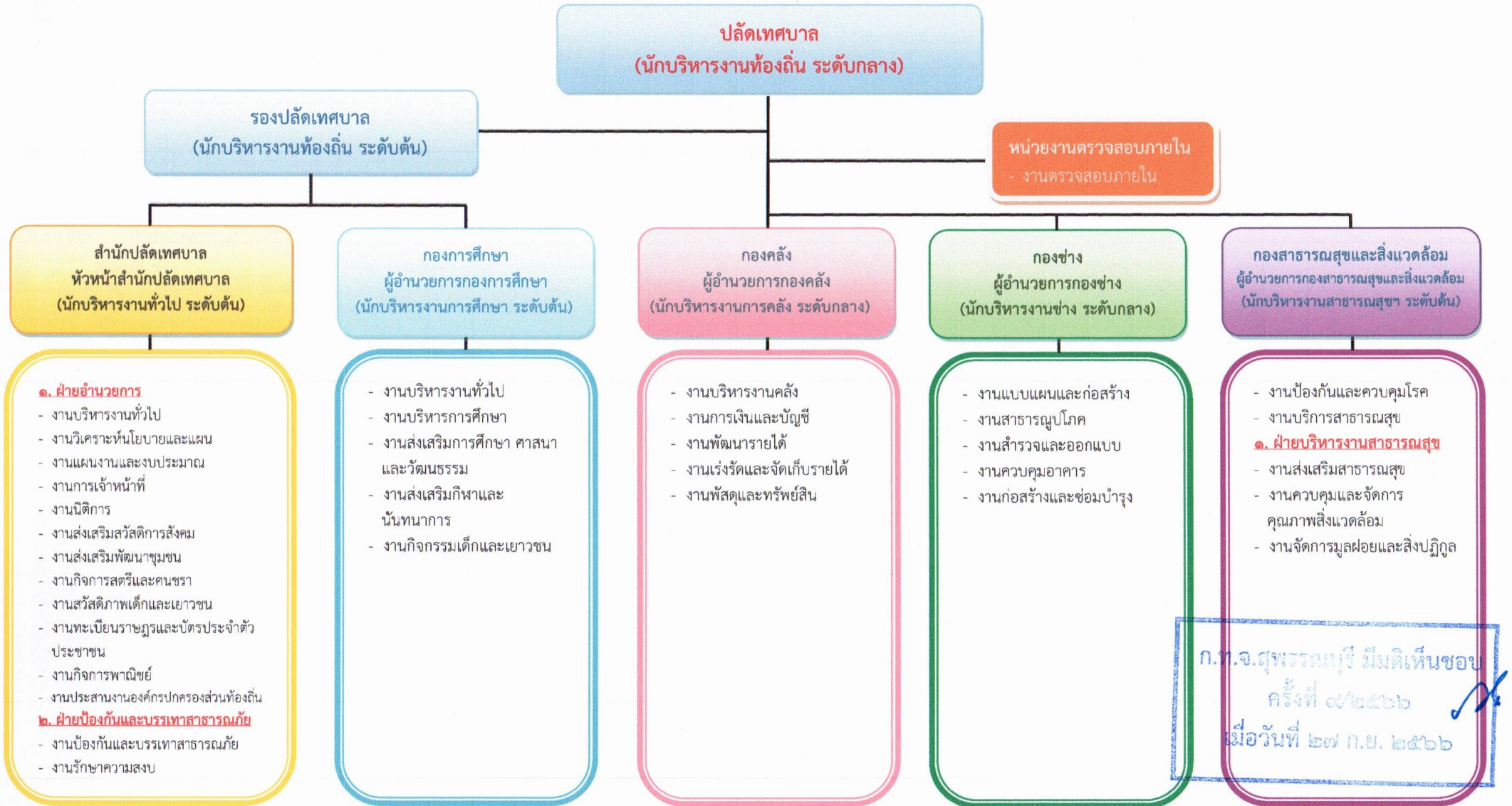
สำหรับงบประมาณรายจ่ายประจำปี พ.ศ. ๒๕๖๘ และ พ.ศ. ๒๕๖๙ ให้ประมาณการเพิ่มขึ้นอีกไม่เกินร้อยละ ๕ เพื่อเป็นฐานการคำนวณการค่าใช้จ่ายด้านการบริหารงานบุคคลตามมาตรา ๓๕ แห่งพระราชบัญญัติระเบียบบริหารงานบุคคลส่วนท้องถิ่น พ.ศ. ๒๕๕๒ ดังนี้

- ฐานการคำนวณงบประมาณรายจ่ายประจำปี พ.ศ. ๒๕๖๗ ให้ประมาณการเพิ่มขึ้นไม่เกินร้อยละ ๕ ของงบประมาณรายจ่ายประจำปี พ.ศ. ๒๕๖๖ (๘๕,๐๐๐,๐๐๐ บาท) งบประมาณรายจ่ายประจำปีงบประมาณ พ.ศ. ๒๕๖๗ จำนวน ๘๙,๒๕๐,๐๐๐ บาท = (๘๕,๐๐๐,๐๐๐ x ๕%) + ๘๕,๐๐๐,๐๐๐ = ๘๙,๒๕๐,๐๐๐
- ฐานการคำนวณงบประมาณรายจ่ายประจำปี พ.ศ. ๒๕๖๘ ให้ประมาณการเพิ่มขึ้นไม่เกินร้อยละ ๕ ของงบประมาณรายจ่ายประจำปี พ.ศ. ๒๕๖๗ งบประมาณรายจ่ายประจำปีงบประมาณ พ.ศ. ๒๕๖๘ จำนวน ๙๓,๗๑๒,๕๐๐ บาท = (๘๙,๒๕๐,๐๐๐ x ๕%) + ๘๙,๒๕๐,๐๐๐ = ๙๓,๗๑๒,๕๐๐
- ฐานการคำนวณงบประมาณรายจ่ายประจำปี พ.ศ. ๒๕๖๙ ให้ประมาณการเพิ่มขึ้นไม่เกินร้อยละ ๕ ของงบประมาณรายจ่ายประจำปี พ.ศ. ๒๕๖๘ งบประมาณรายจ่ายประจำปีงบประมาณ พ.ศ. ๒๕๖๙ จำนวน ๙๘,๓๙๘,๑๒๕ บาท = (๙๓,๗๑๒,๕๐๐ x ๕%) + ๙๓,๗๑๒,๕๐๐ = ๙๘,๓๙๘,๑๒๕

ก.ท.จ.สุพรรณบุรี มีมติเห็นชอบ
ครั้งที่ ๙/๒๕๖๖
เมื่อวันที่ ๒๗ ก.ย. ๒๕๖๖

๑๐. แผนภูมิโครงสร้างการแบ่งส่วนราชการตามแผนอัตรากำลัง ๓ ปี

โครงสร้างส่วนราชการเทศบาลตำบลบจจรเข้สามพัน



ก.ท.จ.สุพรรณบุรี มีมติเห็นชอบ
ครั้งที่ ๘/๒๕๖๖
เมื่อวันที่ ๒๗ ก.ย. ๒๕๖๖

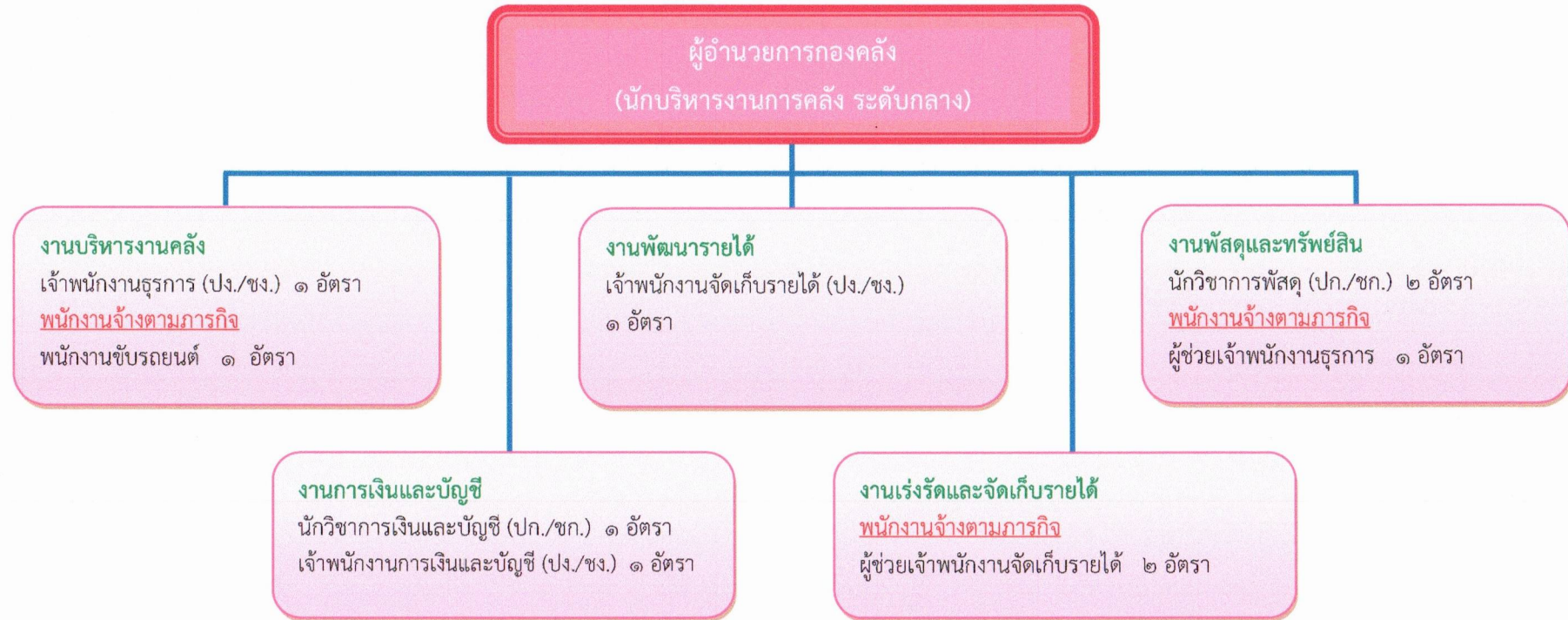
โครงสร้างการบริหารงานสำนักปลัดเทศบาล



ระดับ	อำนาจการท้องถิ่น ระดับต้น	ปฏิบัติการ / ชำนาญการ	ปฏิบัติงาน / ชำนาญการ	ลูกจ้างประจำ	พนักงานจ้าง ตามภารกิจ	พนักงานจ้าง ทั่วไป
จำนวน	๓	๗	๑	๑	๕	๒

ก.ท.จ.สุพรรณบุรี เป็นมติเห็นชอบ
ครั้งที่ ๘๖/๒๖๖
เมื่อวันที่ ๒๗ ก.ย. ๒๕๖๖

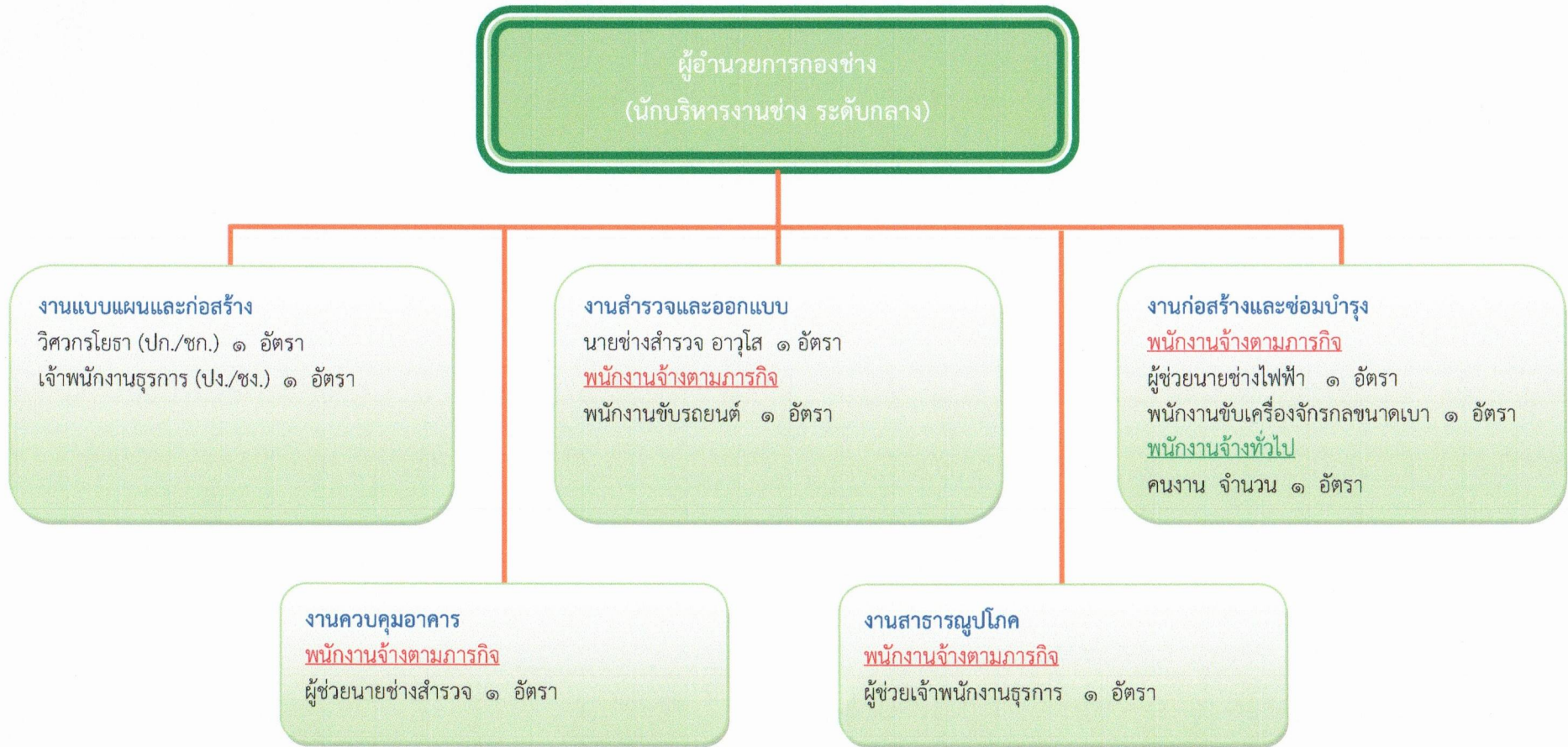
โครงสร้างการบริหารงานกองคลัง



ระดับ	อำนาจการท้องถิ่น ระดับกลาง	อำนาจการท้องถิ่น ระดับต้น	ปฏิบัติการ / ชำนาญการ	ปฏิบัติงาน / ชำนาญการ	พนักงานจ้าง ตามภารกิจ	พนักงานจ้าง ทั่วไป
จำนวน	๑	-	๓	๓	๔	-

ก.ท.จ.สุพรรณบุรี มีมติเห็นชอบ
ครั้งที่ ๘/๒๕๖๖
เมื่อวันที่ ๒๗ ก.ย. ๒๕๖๖

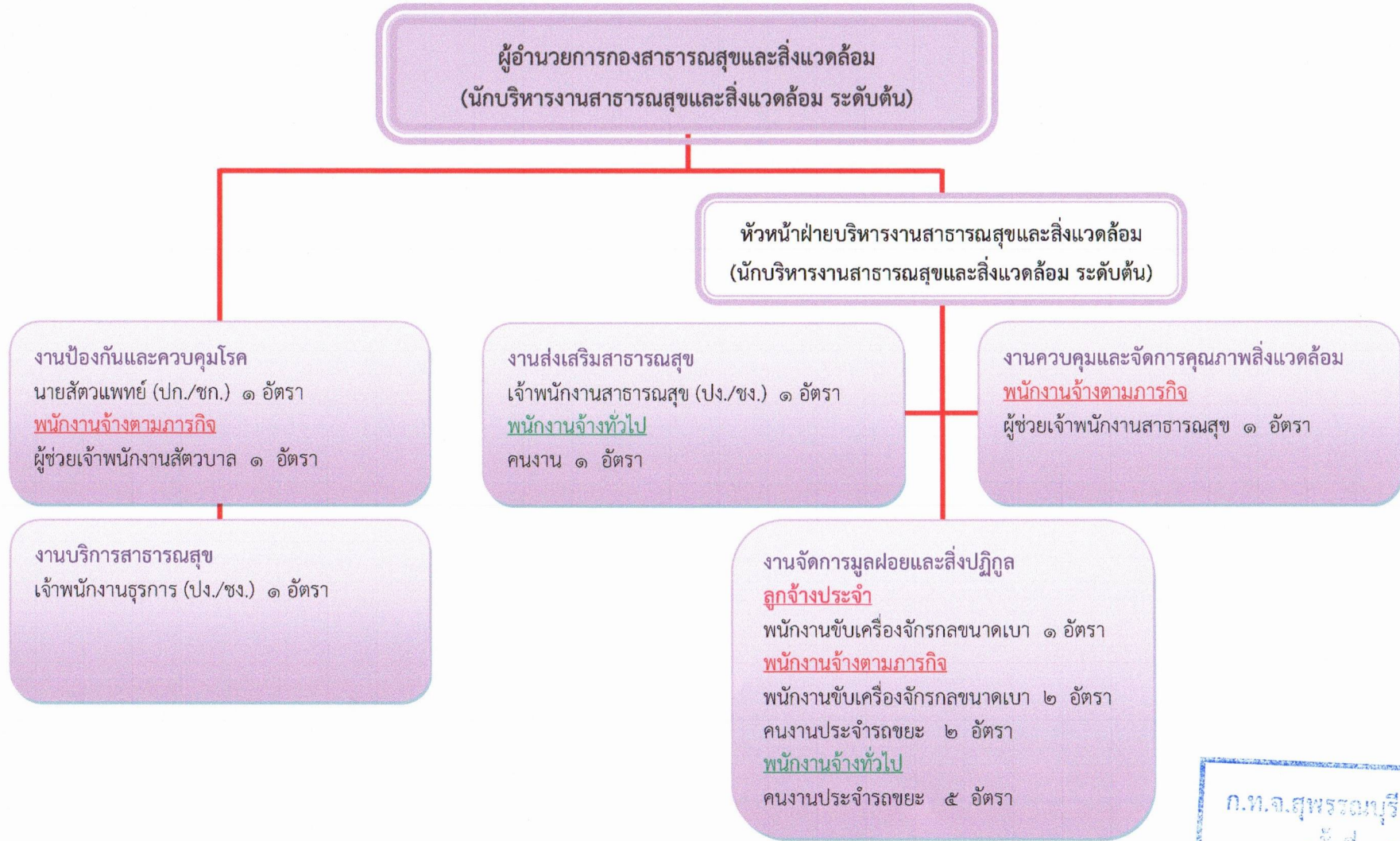
โครงสร้างการบริหารงานกองช่าง



ระดับ	อำนาจการท้องถิ่น ระดับกลาง	อำนาจการท้องถิ่น ระดับต้น	ปฏิบัติการ / ชำนาญการ	อาวุโส	ปฏิบัติงาน / ชำนาญการ	พนักงานจ้าง ตามภารกิจ	พนักงานจ้าง ทั่วไป
จำนวน	๑	-	๑	๑	๑	๕	๑

ก.ท.จ.สุพรรณบุรี มีมติเห็นชอบ
ครั้งที่ ๗/๒๕๖๖
เมื่อวันที่ ๒๗ ก.ย. ๒๕๖๖

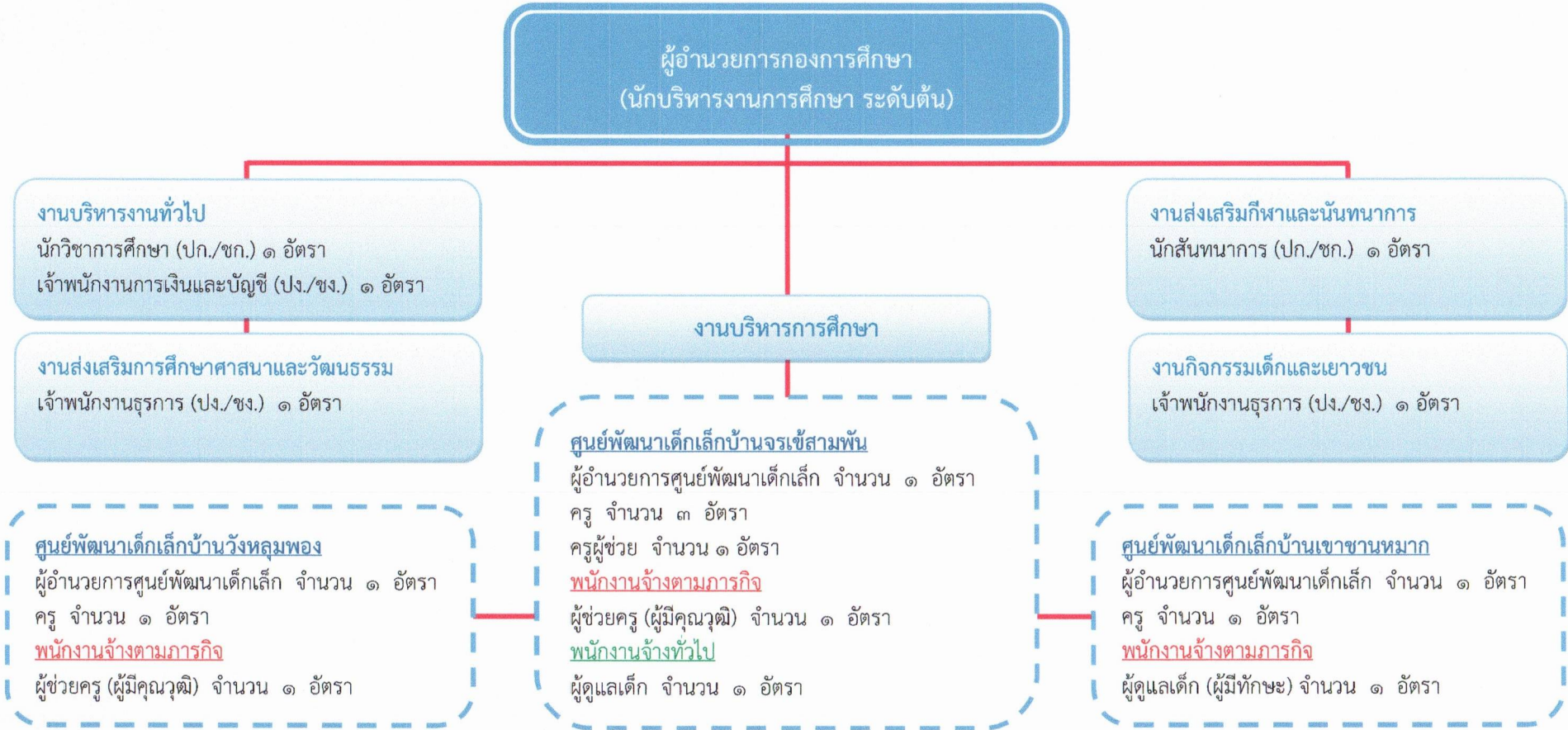
โครงสร้างการบริหารงานกองสาธารณสุขและสิ่งแวดล้อม



ระดับ	อำนาจการท้องถิ่น ระดับต้น	ปฏิบัติการ / ชำนาญการ	ปฏิบัติงาน / ชำนาญการ	ลูกจ้างประจำ	พนักงานจ้าง ตามภารกิจ	พนักงานจ้าง ทั่วไป
จำนวน	๒	๑	๒	๑	๖	๖

ก.ท.จ.สุพรรณบุรี มีมติเห็นชอบ
ครั้งที่ ๗/๒๕๖๖
เมื่อวันที่ ๒๗ ก.ย. ๒๕๖๖

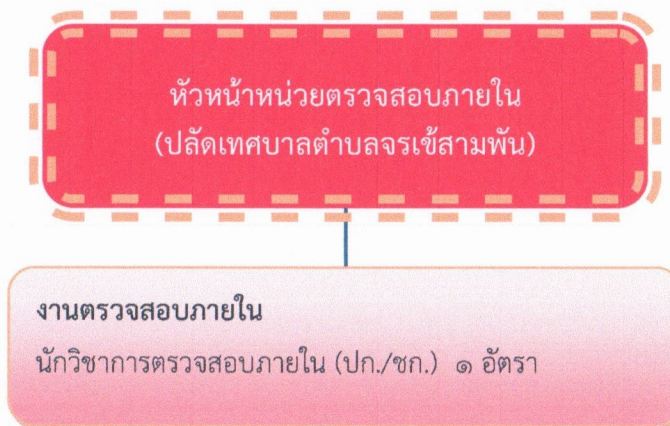
โครงสร้างการบริหารงานกองการศึกษา



ระดับ	อำนาจการท้องถิ่น ระดับต้น	ปฏิบัติการ / ชำนาญการ	ปฏิบัติงาน / ชำนาญการ	ผู้อำนวยการ ศูนย์ ฯ	ครู	ครูผู้ช่วย	พนักงานจ้าง ตามภารกิจ	พนักงานจ้าง ทั่วไป
จำนวน	๒	๑	๒	๓	๕	๑	๖	๖

ก.ท.จ.สุพรรณบุรี มีมติเห็นชอบ
ที่ ก.ท.จ. ๕๖๖๖
เมื่อวันที่ ๒๗ ก.ย. ๒๕๖๖

โครงสร้างการบริหารงานหน่วยตรวจสอบภายใน



ระดับ	อำนาจการท้องถิ่น ระดับต้น	ปฏิบัติการ / ชำนาญการ	ปฏิบัติงาน / ชำนาญการ	พนักงานจ้าง ตามภารกิจ	พนักงานจ้าง ทั่วไป
จำนวน	-	๑	-	-	-

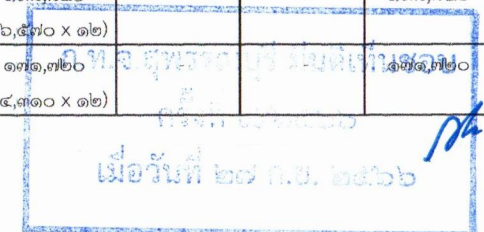
ก.ท.จ.สุพรรณบุรี มีมติเห็นชอบ
ครั้งที่ ๐๗/๒๕๖๖
เมื่อวันที่ ๒๗ ก.ย. ๒๕๖๖

๑๑. บัญชีจัดคนลงสู่ตำแหน่งตามกรอบอัตรากำลังตามโครงสร้างการแบ่งส่วนราชการ

ที่	ชื่อ - สกุล	คุณวุฒิ/ชื่อปริญญา	กรอบอัตรากำลัง (เดิม)				กรอบอัตรากำลัง (ใหม่)				เงินประจำตำแหน่ง			หมายเหตุ
			เลขที่ตำแหน่ง	ตำแหน่ง	ประเภท	ระดับ	เลขที่ตำแหน่ง	ตำแหน่ง	ประเภท	ระดับ	เงินเดือน	เงินประจำตำแหน่ง	เงินค่าตอบแทนเงินเพิ่มอื่นๆ	
๑	นายทองใส เทศนุ้ย	ปริญญาโท รัฐประศาสนศาสตรมหาบัณฑิต	๖๖-๒-๐๐-๑๑๐๑-๐๐๑	ปลัดเทศบาล (นักบริหารงานเทศบาล)	บพ.	กลาง	๖๖-๒-๐๐-๑๑๐๑-๐๐๑	ปลัดเทศบาล (นักบริหารงานท้องถิ่น)	บพ.	กลาง	๖๓๘,๗๖๐ (๕๓,๒๓๐ X ๑๒)	๘๔,๐๐๐ (๗,๐๐๐ X ๑๒)	๘๔,๐๐๐ (๗,๐๐๐ X ๑๒)	๘๐๖,๗๖๐
๒	นางสุริพร ทองพูล	ปริญญาโท รัฐประศาสนศาสตรมหาบัณฑิต	๖๖-๒-๐๐-๑๑๐๑-๐๐๒	รองปลัดเทศบาล (นักบริหารงานเทศบาล)	บพ.	ต้น	๖๖-๒-๐๐-๑๑๐๑-๐๐๒	รองปลัดเทศบาล (นักบริหารงานท้องถิ่น)	บพ.	ต้น	๕๒๒,๙๖๐ (๔๓,๕๘๐ X ๑๒)	๔๒,๐๐๐ (๓,๕๐๐ X ๑๒)	-	๕๖๔,๙๖๐
สำนักปลัด														
พนักงานเทศบาล														
๓	นางพัฒน์นรี สัตยพันธ์	ปริญญาโท รัฐศาสตรมหาบัณฑิต	๖๖-๒-๐๑-๒๑๐๑-๐๐๑	หัวหน้าสำนักปลัดเทศบาล (นักบริหารงานทั่วไป)	-	ต้น	๖๖-๒-๐๑-๒๑๐๑-๐๐๑	หัวหน้าสำนักปลัดเทศบาล (นักบริหารงานทั่วไป)	อท.	ต้น	๔๑๖,๑๖๐ (๓๔,๖๘๐ X ๑๒)	๔๒,๐๐๐ (๓,๕๐๐ X ๑๒)	-	๔๕๘,๑๖๐
๔	นางนิภา ศรีเหรา	ปริญญาโท รัฐศาสตรมหาบัณฑิต	๖๖-๒-๐๑-๒๑๐๑-๐๐๒	หัวหน้าฝ่ายอำนวยการ (นักบริหารงานทั่วไป)	อท.	ต้น	๖๖-๒-๐๑-๒๑๐๑-๐๐๒	หัวหน้าฝ่ายอำนวยการ (นักบริหารงานทั่วไป)	อท.	ต้น	๔๐๒,๒๔๐ (๓๘,๕๒๐ X ๑๒)	๑๘,๐๐๐ (๑,๕๐๐ X ๑๒)	-	๔๒๐,๒๔๐
๕	นายณัฐพงษ์ วงศ์ญาติ	ปริญญาโท รัฐศาสตรมหาบัณฑิต	๖๖-๒-๐๑-๒๑๐๑-๐๐๓	หัวหน้าฝ่ายป้องกันและ บรรเทาสาธารณภัย (นักบริหารงานทั่วไป)	อท.	ต้น	๖๖-๒-๐๑-๒๑๐๑-๐๐๓	หัวหน้าฝ่ายป้องกันและ บรรเทาสาธารณภัย (นักบริหารงานทั่วไป)	อท.	ต้น	๓๗๖,๐๘๐ (๓๑,๓๔๐ X ๑๒)	๑๘,๐๐๐ (๑,๕๐๐ X ๑๒)	-	๓๙๔,๐๘๐
๖	นางดวงจันทร์ พุทธิมัย	ปริญญาโท รัฐศาสตรมหาบัณฑิต	๖๖-๒-๐๑-๓๑๐๑-๐๐๑	นักจัดการงานทั่วไป	วิชาการ	ชก.	๖๖-๒-๐๑-๓๑๐๑-๐๐๑	นักจัดการงานทั่วไป	วิชาการ	ชก.	๔๐๒,๗๒๐ (๓๓,๕๖๐ X ๑๒)	-	-	๔๐๒,๗๒๐
๗	น.ส.ชุตติกาญจน์ จงใจรัก	ปริญญาโท รัฐศาสตรมหาบัณฑิต	๖๖-๒-๐๑-๓๑๐๒-๐๐๑	นักทรัพยากรบุคคล	วิชาการ	ชก.	๖๖-๒-๐๑-๓๑๐๒-๐๐๑	นักทรัพยากรบุคคล	วิชาการ	ชก.	๒๗๑,๔๔๐ (๒๒,๖๒๐ X ๑๒)	-	-	๒๗๑,๔๔๐
๘	นางวันดี ศรีเหรา	ปริญญาโท รัฐประศาสนศาสตรมหาบัณฑิต	๖๖-๒-๐๑-๓๑๐๓-๐๐๑	นักวิเคราะห์นโยบายและแผน	วิชาการ	ชก.	๖๖-๒-๐๑-๓๑๐๓-๐๐๑	นักวิเคราะห์นโยบายและแผน	วิชาการ	ชก.	๔๔๘,๙๒๐ (๓๗,๔๑๐ X ๑๒)	-	-	๔๔๘,๙๒๐
๙	นายสรชัย ทองดี	ปริญญาตรี นิติศาสตรบัณฑิต	๖๖-๒-๐๑-๓๑๐๕-๐๐๑	นิติกร	วิชาการ	ชก.	๖๖-๒-๐๑-๓๑๐๕-๐๐๑	นิติกร	วิชาการ	ชก.	๓๔๙,๓๒๐ (๒๙,๑๑๐ X ๑๒)	-	-	๓๔๙,๓๒๐
๑๐	นายนรากร ธงชัย	ปริญญาตรี วิทยาศาสตรบัณฑิต	๖๖-๒-๐๑-๓๘๐๑-๐๐๑	นักพัฒนาชุมชน	วิชาการ	ปก.	๖๖-๒-๐๑-๓๘๐๑-๐๐๑	นักพัฒนาชุมชน	วิชาการ	ปก.	๑๘๐,๗๒๐ (๑๕,๐๖๐ X ๑๒)	-	-	๑๘๐,๗๒๐
๑๑	น.ส.คนิตดา มาลาวัลย์	ปริญญาโท รัฐศาสตรมหาบัณฑิต	๖๖-๒-๐๑-๓๘๐๑-๐๐๒	นักพัฒนาชุมชน	วิชาการ	ชก.	๖๖-๒-๐๑-๓๘๐๑-๐๐๒	นักพัฒนาชุมชน	วิชาการ	ชก.	๒๕๔,๘๘๐ (๒๑,๒๔๐ X ๑๒)	-	-	๒๕๔,๘๘๐
๑๒			-	-	-	-	๖๖-๒-๐๑-๓๘๑๐-๐๐๑	นักป้องกันและบรรเทาสาธารณภัย	วิชาการ	ปก./ชก.	-	-	-	(กำหนดเพิ่ม)
๑๓			-	-	-	-	๖๖-๒-๐๑-๔๑๐๑-๐๐๖	เจ้าพนักงานธุรการ	ทั่วไป	ปง./ชง.	-	-	-	(กำหนดเพิ่ม)
๑๔	ลูกจ้างประจำ นายทวีชัย เสียงสังข์	ปริญญาตรี รัฐประศาสนศาสตรบัณฑิต	-	ภารโรง (ลูกจ้างประจำ)	-	-	-	ภารโรง (ลูกจ้างประจำ)	-	-	๒๑๘,๒๘๐ (๑๘,๑๙๐ X ๑๒)	-	-	๒๑๘,๒๘๐

- ก.ท.ท. สุพรรณบุรี เขตเทศบาลเมืองสุพรรณบุรี -
 วันที่ ๒๗ ก.ย. ๒๕๖๖
 ๒๗ ก.ย. ๒๕๖๖

ที่	ชื่อ - สกุล	คุณวุฒิ/ชื่อปริญญา	กรอบอัตราเก่า (เดิม)				กรอบอัตราเก่า (ใหม่)				เงินประจำตำแหน่ง			หมายเหตุ
			เลขที่ตำแหน่ง	ตำแหน่ง	ประเภท	ระดับ	เลขที่ตำแหน่ง	ตำแหน่ง	ประเภท	ระดับ	เงินเดือน	เงินประจำตำแหน่ง	เงินค่าตอบแทนเงินเพิ่มอื่นๆ	
๑๕	พนักงานจ้างตามภารกิจ น.ส.ณิชาภัท นียมทอง	ปริญญาตรี รัฐประศาสนศาสตรบัณฑิต	-	ผู้ช่วยนักทรัพยากรบุคคล	-	-	-	ผู้ช่วยนักทรัพยากรบุคคล	-	-	๒๐๔,๖๐๐ (๑๗,๐๕๐ X ๑๒)	-	-	๒๐๔,๖๐๐
๑๖	นางลัดดาวรรณ คล้ายสุวรรณ	ปริญญาตรี รัฐประศาสนศาสตรบัณฑิต	-	ผู้ช่วยเจ้าพนักงานพัฒนาชุมชน	-	-	-	ผู้ช่วยเจ้าพนักงานพัฒนาชุมชน	-	-	๑๗๘,๙๒๐ (๑๔,๙๑๐ X ๑๒)	-	-	๑๗๘,๙๒๐
๑๗	น.ส.สุพรรณษา แสงอรุณ	ปริญญาตรี รัฐประศาสนศาสตรบัณฑิต	-	ผู้ช่วยเจ้าพนักงานธุรการ	-	-	-	ผู้ช่วยเจ้าพนักงานธุรการ	-	-	๑๔๓,๕๒๐ (๑๑,๙๖๐ X ๑๒)	-	-	๑๔๓,๕๒๐
๑๘	นายพิเชษฐ ศรีเวรา	มัธยมศึกษาปีที่ ๓	-	พนักงานขับเครื่องจักรกลขนาดเบา (ผู้มีทักษะ)	-	-	-	พนักงานขับเครื่องจักรกลขนาดเบา (ผู้มีทักษะ)	-	-	๑๒๒,๑๖๐ (๑๐,๑๘๐ X ๑๒)	-	-	๑๒๒,๑๖๐
๑๙	นายสรารุช รักชี	มัธยมศึกษาปีที่ ๖	-	พนักงานขับเครื่องจักรกลขนาดเบา (ผู้มีทักษะ)	-	-	-	พนักงานขับเครื่องจักรกลขนาดเบา (ผู้มีทักษะ)	-	-	๑๑๖,๗๖๐ (๙,๗๓๐ X ๑๒)	-	-	๑๑๖,๗๖๐
๒๐	พนักงานจ้างทั่วไป นายสุเทพ แซ่เฮง	มัธยมศึกษาปีที่ ๖	-	คนงาน	-	-	-	คนงาน	-	-	๑๐๘,๐๐๐ (๙,๐๐๐ X ๑๒)	-	-	๑๐๘,๐๐๐
๒๑	น.ส.ณัฐฎาภรณ์ แสนสมบุรณ์	ปริญญาตรี บริหารธุรกิจบัณฑิต	-	คนงาน	-	-	-	คนงาน	-	-	๑๐๘,๐๐๐ (๙,๐๐๐ X ๑๒)	-	-	๑๐๘,๐๐๐
กองคลัง														
พนักงานเทศบาล														
๒๒	นางสุนันทา กลิ่นไหม	ปริญญาโท รัฐประศาสนศาสตรมหาบัณฑิต	๖๖-๒-๐๔-๒๑๐๒-๐๐๑	ผู้อำนวยการกองคลัง (นักบริหารงานการคลัง)	อท.	กลาง	๖๖-๒-๐๔-๒๑๐๒-๐๐๑	ผู้อำนวยการกองคลัง (นักบริหารงานการคลัง)	อท.	กลาง	๕๖๘,๕๖๐ (๔๗,๓๘๐ X ๑๒)	๖๗,๒๐๐ (๕,๖๐๐ X ๑๒)	๖๗,๒๐๐ (๕,๖๐๐ X ๑๒)	๗๐๒,๙๖๐
๒๓	น.ส.อมรรัตน์ เจริญชาติ	ปริญญาตรี บัญชีบัณฑิต	๖๖-๒-๐๔-๓๒๐๑-๐๐๑	นักวิชาการเงินและบัญชี	วิชาการ	ปก.	๖๖-๒-๐๔-๓๒๐๑-๐๐๑	นักวิชาการเงินและบัญชี	วิชาการ	ปก.	๑๘๕,๐๔๐ (๑๕,๔๒๐ X ๑๒)	-	-	๑๘๕,๐๔๐
๒๔	น.ส.เกษร แป้นขี้น	ปริญญาโท บริหารธุรกิจมหาบัณฑิต	๖๖-๒-๐๔-๓๒๐๔-๐๐๑	นักวิชาการพัสดุ	วิชาการ	ชก.	๖๖-๒-๐๔-๓๒๐๔-๐๐๑	นักวิชาการพัสดุ	วิชาการ	ชก.	๔๔๘,๙๒๐ (๓๗,๔๑๐ X ๑๒)	-	-	๔๔๘,๙๒๐
๒๕			๖๖-๒-๐๔-๓๒๐๔-๐๐๒	นักวิชาการพัสดุ	วิชาการ	ปก./ชก.	๖๖-๒-๐๔-๓๒๐๔-๐๐๒	นักวิชาการพัสดุ	วิชาการ	ปก./ชก.	๓๕๕,๓๒๐ (ค่ากลางเงินเดือน)	-	-	ว่างเดิม ๑ มี.ค. ๖๖
๒๖			๖๖-๒-๐๔-๔๒๐๔-๐๐๑	เจ้าพนักงานจัดเก็บรายได้	ทั่วไป	ปง./ชง.	๖๖-๒-๐๔-๔๒๐๔-๐๐๑	เจ้าพนักงานจัดเก็บรายได้	ทั่วไป	ปง./ชง.	๒๘๗,๙๐๐ (ค่ากลางเงินเดือน)	-	-	ว่างเดิม ๑ ธ.ค. ๖๕
๒๗	น.ส.ปรางค์ทอง ใจมัน	ปริญญาตรี บริหารธุรกิจบัณฑิต	๖๖-๒-๐๔-๔๒๐๑-๐๐๑	เจ้าพนักงานการเงินและบัญชี	ทั่วไป	ชง.	๖๖-๒-๐๔-๔๒๐๑-๐๐๑	เจ้าพนักงานการเงินและบัญชี	ทั่วไป	ชง.	๑๙๘,๘๔๐ (๑๖,๕๗๐ X ๑๒)	-	-	๑๙๘,๘๔๐
๒๘	น.ส.อชิรญา เพิ่มพูน	ปริญญาตรี บริหารธุรกิจบัณฑิต	๖๖-๒-๐๔-๔๑๐๑-๐๐๕	เจ้าพนักงานธุรการ	ทั่วไป	ปง.	๖๖-๒-๐๔-๔๑๐๑-๐๐๕	เจ้าพนักงานธุรการ	ทั่วไป	ปง.	๑๓๑,๗๒๐ (๑๔,๓๑๐ X ๑๒)	-	-	๑๓๑,๗๒๐



 เมื่อวันที่ ๒๗ ก.ย. ๒๕๖๖

ที่	ชื่อ - สกุล	คุณวุฒิ/ชื่อปริญญา	กรอบอัตราเก่า (เดิม)				กรอบอัตราเก่า (ใหม่)				เงินประจำตำแหน่ง			หมายเหตุ
			เลขที่ตำแหน่ง	ตำแหน่ง	ประเภท	ระดับ	เลขที่ตำแหน่ง	ตำแหน่ง	ประเภท	ระดับ	เงินเดือน	เงินประจำตำแหน่ง	เงินค่าตอบแทนเงินเพิ่มอื่นๆ	
๒๙	พนักงานจ้างตามภารกิจ น.ส.นันท์นภัส อธิอุดมเวโรจน์	ปริญญาตรี บริหารธุรกิจบัณฑิต	-	ผู้ช่วยเจ้าพนักงานจัดเก็บรายได้	-	-	-	ผู้ช่วยเจ้าพนักงานจัดเก็บรายได้	-	-	๑๙๗,๘๘๐ (๑๖,๔๙๐ X ๑๒)	-	-	๑๙๗,๘๘๐
๓๐	นายธวัช แป้นเขียว	ปริญญาตรี บริหารธุรกิจบัณฑิต	-	ผู้ช่วยเจ้าพนักงานจัดเก็บรายได้	-	-	-	ผู้ช่วยเจ้าพนักงานจัดเก็บรายได้	-	-	๑๘๕,๒๘๐ (๑๕,๔๔๐ X ๑๒)	-	-	๑๘๕,๒๘๐
๓๑	น.ส.อารีญา จันทร์กิตติสิน	ปริญญาตรี รัฐประศาสนศาสตรบัณฑิต	-	ผู้ช่วยเจ้าพนักงานธุรการ	-	-	-	ผู้ช่วยเจ้าพนักงานธุรการ	-	-	๑๔๒,๙๒๐ (๑๑,๙๑๐ X ๑๒)	-	-	๑๓๘,๐๐๐
๓๒	นายไพบูรณ์ บุญมี	ประกาศนียบัตรวิชาชีพชั้นสูง อิเล็กทรอนิกส์	-	พนักงานขับรถยนต์ (ผู้มีทักษะ)	-	-	-	พนักงานขับรถยนต์ (ผู้มีทักษะ)	-	-	๑๑๒,๘๐๐ (๙,๔๐๐ X ๑๒)	-	-	๑๑๒,๘๐๐
กองช่าง														
พนักงานเทศบาล														
๓๓	นายสุวิทย์ แจ่มจำรัส	ปริญญาตรี อุตสาหกรรมศาสตรบัณฑิต	๖๖-๒-๐๕-๒๑๐๓-๐๐๑	ผู้อำนวยการกองช่าง (นักบริหารงานช่าง)	อ.ท.	กลาง	๖๖-๒-๐๕-๒๑๐๓-๐๐๑	ผู้อำนวยการกองช่าง (นักบริหารงานช่าง)	อ.ท.	กลาง	๕๓๙,๑๖๐ (๔๔,๙๓๐ X ๑๒)	๖๗,๒๐๐ (๕,๖๐๐ X ๑๒)	๖๗,๒๐๐ (๕,๖๐๐ X ๑๒)	๖๗๓,๕๖๐
๓๔	นายไพศาล สิทธิปัญญาศิลป์	ปริญญาโท วิทยาศาสตร์มหาบัณฑิต	๖๖-๒-๐๕-๔๗๐๓-๐๐๑	นายช่างสำรวจ (อาวุโส)	ทั่วไป	ชง.	๖๖-๒-๐๕-๔๗๐๓-๐๐๑	นายช่างสำรวจ (อาวุโส)	ทั่วไป	ชง.	๓๓๕,๕๒๐ (๒๗,๙๖๐ X ๑๒)	-	-	๓๓๕,๕๒๐
๓๕			๖๖-๒-๐๕-๓๗๐๑-๐๐๑	วิศวกรโยธา	วิชาการ	ป.ก./ช.ก.	๖๖-๒-๐๕-๓๗๐๑-๐๐๑	วิศวกรโยธา	วิชาการ	ป.ก./ช.ก.	๓๕๕,๓๒๐ (ค่ากลางเงินเดือน)	-	-	ว่างเดิม ๑ พ.ย. ๖๕
๓๖	น.ส.ญาณิศา บุญเกตุ	ปริญญาตรี บริหารธุรกิจบัณฑิต	๖๖-๒-๐๕-๔๑๐๑-๐๐๓	เจ้าพนักงานธุรการ	ทั่วไป	ชง.	๖๖-๒-๐๕-๔๑๐๑-๐๐๓	เจ้าพนักงานธุรการ	ทั่วไป	ชง.	๓๐๗,๙๒๐ (๒๕,๖๖๐ X ๑๒)	-	-	๓๐๗,๙๒๐
พนักงานจ้างตามภารกิจ														
๓๗	น.ส.ช่อมภา สมบุญ	ปริญญาตรี บริหารธุรกิจบัณฑิต	-	ผู้ช่วยเจ้าพนักงานธุรการ	-	-	-	ผู้ช่วยเจ้าพนักงานธุรการ	-	-	๑๔๓,๕๒๐ (๑๑,๙๖๐ X ๑๒)	-	-	๑๔๓,๕๒๐
๓๘	นายศุภวรรษ มุสิกิจ	ประกาศนียบัตรวิชาชีพชั้นสูง ช่างไฟฟ้า	-	ผู้ช่วยนายช่างไฟฟ้า	-	-	-	ผู้ช่วยนายช่างไฟฟ้า	-	-	๑๓๘,๐๐๐ (๑๑,๕๐๐ X ๑๒)	-	-	๑๓๘,๐๐๐
๓๙	นายชัยนาท ช่างเขียว	มัธยมศึกษาปีที่ ๖	-	พนักงานขับเครื่องจักรกลขนาดเบา (ผู้มีทักษะ)	-	-	-	พนักงานขับเครื่องจักรกลขนาดเบา (ผู้มีทักษะ)	-	-	๑๕๕,๕๒๐ (๑๒,๙๖๐ X ๑๒)	-	-	๑๕๕,๕๒๐
๔๐	นายชัยวัฒน์ วยเจริญ	ประกาศนียบัตรวิชาชีพชั้นสูง ช่างก่อสร้าง	-	ผู้ช่วยนายช่างสำรวจ	-	-	-	ผู้ช่วยนายช่างสำรวจ	-	-	๑๗๕,๙๒๐ (๑๔,๖๖๐ X ๑๒)	-	-	๑๗๕,๙๒๐
๔๑	นายประชานนท์ ศรีเหรา	มัธยมศึกษาปีที่ ๓	-	พนักงานขับรถยนต์ (ผู้มีทักษะ)	-	-	-	พนักงานขับรถยนต์ (ผู้มีทักษะ)	-	-	๑๑๒,๘๐๐ (๙,๔๐๐ X ๑๒)	-	-	๑๑๒,๘๐๐
พนักงานจ้างทั่วไป														
๔๒	นายอิทธิพร ศรีคำแหง	มัธยมศึกษาปีที่ ๖	-	คนงาน	-	-	-	คนงาน	-	-	๑๐๘,๐๐๐ (๙,๐๐๐ X ๑๒)	-	-	๑๐๘,๐๐๐

ก.จ.สุพรรณบุรี มีมติเห็นชอบ
 - ครั้งที่ ๘๖๘๖๖
 เมื่อวันที่ ๒๗ ก.ย. ๒๕๖๖

ที่	ชื่อ - สกุล	คุณวุฒิ/ชื่อปริญญา	กรอบอัตรากำลัง (เดิม)				กรอบอัตรากำลัง (ใหม่)				เงินประจำตำแหน่ง			หมายเหตุ	
			เลขที่ตำแหน่ง	ตำแหน่ง	ประเภท	ระดับ	เลขที่ตำแหน่ง	ตำแหน่ง	ประเภท	ระดับ	เงินเดือน	เงินประจำตำแหน่ง	เงินค่าตอบแทนเงินเพิ่มอื่นๆ		
		กองสาธารณสุขและสิ่งแวดล้อม													
		พนักงานเทศบาล													
๔๓			๖๖-๒-๐๖-๒๑๐๔-๐๐๑	ผู้อำนวยการกองสาธารณสุขฯ (นักบริหารงานสาธารณสุขฯ)	อท.	ต้น	๖๖-๒-๐๖-๒๑๐๔-๐๐๑	ผู้อำนวยการกองสาธารณสุขฯ (นักบริหารงานสาธารณสุขฯ)	อท.	ต้น	๓๙๓,๖๐๐ (ค่ากลางเงินเดือน)	๔๒,๐๐๐ (๓,๕๐๐ X ๑๒)	-	ว่างเดิม	กสภ.สรรหา
๔๔			๖๖-๒-๐๖-๒๑๐๔-๐๐๒	หัวหน้าฝ่ายบริหารงานสาธารณสุขฯ (นักบริหารงานสาธารณสุขฯ)	อท.	ต้น	๖๖-๒-๐๖-๒๑๐๔-๐๐๒	หัวหน้าฝ่ายบริหารงานสาธารณสุขฯ (นักบริหารงานสาธารณสุขฯ)	อท.	ต้น	๓๙๓,๖๐๐ (ค่ากลางเงินเดือน)	๑๘,๐๐๐ (๑,๕๐๐ X ๑๒)	-	ว่างเดิม	กสภ.สรรหา
๔๕	นางดารุง ฉายะเจริญ	ปริญญาตรี สัตวแพทยศาสตร์	๖๖-๒-๐๖-๓๖๑๔-๐๐๑	นายสัตวแพทย์	วิชาการ	ปก.	๖๖-๒-๐๖-๓๖๑๔-๐๐๑	นายสัตวแพทย์	วิชาการ	ปก.	๒๒๖,๐๘๐ (๑๘,๘๔๐ X ๑๒)	-	-	๒๒๖,๐๘๐	
๔๖	นายณัฐกิตติ์ กิจศิริวารักษ์	ปริญญาตรี สาธารณสุขศาสตรบัณฑิต	๖๖-๒-๐๖-๔๖๐๑-๐๐๑	เจ้าพนักงานสาธารณสุข	ทั่วไป	ปง.	๖๖-๒-๐๖-๔๖๐๑-๐๐๑	เจ้าพนักงานสาธารณสุข	ทั่วไป	ปง.	๒๑๔,๕๖๐ (๑๗,๘๘๐ X ๑๒)	-	-	๒๑๔,๕๖๐	
๔๗	น.ส.ปณยุษฐ ดินจันทร์	ประกาศนียบัตรวิชาชีพชั้นสูง การบัญชี	๖๖-๒-๐๖-๔๑๐๑-๐๐๔	เจ้าพนักงานธุรการ	ทั่วไป	ปง.	๖๖-๒-๐๖-๔๑๐๑-๐๐๔	เจ้าพนักงานธุรการ	ทั่วไป	ปง.	๑๔๐,๔๐๐ (๑๑,๗๐๐ X ๑๒)	-	๑๙,๐๒๐ (๑,๕๘๕ X ๑๒)	๑๕๙,๔๒๐	
๔๘	ลูกจ้างประจำ นายสำเภา ศรีสุวรรณ	มัธยมศึกษาปีที่ ๖	-	พนักงานขับเครื่องจักรกลขนาดเบา	-	-	-	พนักงานขับเครื่องจักรกลขนาดเบา	-	-	๒๕๘,๐๐๐ (๒๑,๕๐๐ X ๑๒)	-	-	๒๕๘,๐๐๐	
๔๙	พนักงานจ้างตามภารกิจ นางฉัตรภรณ์ สว่างศรี	ปริญญาตรี การแพทย์แผนไทย	-	ผู้ช่วยเจ้าพนักงานสาธารณสุข	-	-	-	ผู้ช่วยเจ้าพนักงานสาธารณสุข	-	-	๒๒๒,๑๒๐ (๑๘,๕๑๐ X ๑๒)	-	-	๒๒๒,๑๒๐	
๕๐	นายอนุรักษ์ อาจคงหาญ	ปริญญาตรี วิทยาศาสตร์บัณฑิต	-	ผู้ช่วยเจ้าพนักงานสัตวบาล	-	-	-	ผู้ช่วยเจ้าพนักงานสัตวบาล	-	-	๑๔๒,๙๒๐ (๑๑,๙๑๐ X ๑๒)	-	-	๑๔๒,๙๒๐	
๕๑	นายประยุทธ สาระศาลิน	มัธยมศึกษาปีที่ ๓	-	คนงานประจำรถขยะ	-	-	-	คนงานประจำรถขยะ	-	-	๑๙๑,๐๔๐ (๑๕,๙๒๐ X ๑๒)	-	-	๑๙๑,๐๔๐	
๕๒	นายวัลลภ ปทุมสุติ	ประถมศึกษาปีที่ ๖	-	พนักงานขับเครื่องจักรกลขนาดเบา (ผู้มีทักษะ)	-	-	-	พนักงานขับเครื่องจักรกลขนาดเบา (ผู้มีทักษะ)	-	-	๑๔๓,๑๖๐ (๑๑,๙๓๐ X ๑๒)	-	-	๑๔๓,๑๖๐	
๕๓	นายวัชรมา มาเปียม	มัธยมศึกษาปีที่ ๖	-	พนักงานขับเครื่องจักรกลขนาดเบา (ผู้มีทักษะ)	-	-	-	พนักงานขับเครื่องจักรกลขนาดเบา (ผู้มีทักษะ)	-	-	๑๒๑,๔๔๐ (๑๐,๑๒๐ X ๑๒)	-	-	๑๒๑,๔๔๐	
๕๔	นายทศพร สังข์วรรณะ	ประถมศึกษาปีที่ ๖	-	คนงานประจำรถขยะ	-	-	-	คนงานประจำรถขยะ	-	-	๑๑๒,๘๐๐ (๙,๔๐๐ X ๑๒)	-	-	๑๑๒,๘๐๐	
๕๕	พนักงานจ้างทั่วไป นายพิสนุ แผนสมบูรณ์	ประถมศึกษาปีที่ ๔	-	คนงานประจำรถขยะ	-	-	-	คนงานประจำรถขยะ	-	-	๑๐๘,๐๐๐.พ (๙,๐๐๐ X ๑๒)	-	-	๑๐๘,๐๐๐	
๕๖	นายจักรพันธ์ บุญจันทร์	ประถมศึกษาปีที่ ๖	-	คนงานประจำรถขยะ	-	-	-	คนงานประจำรถขยะ	-	-	๑๐๘,๐๐๐ (๙,๐๐๐ X ๑๒)	-	-	๑๐๘,๐๐๐	

๑๐๘,๐๐๐
 จ.สุพรรณบุรี มีมติเห็นชอบ
 วันที่ ๑๖/๑๒/๖๖
 วันที่ ๒๗ ก.ย. ๒๕๖๖

ที่	ชื่อ - สกุล	คุณวุฒิ/ชื่อปริญญา	กรอบอัตราเก่า (เดิม)				กรอบอัตราเก่า (ใหม่)				เงินประจำตำแหน่ง			หมายเหตุ
			เลขที่ตำแหน่ง	ตำแหน่ง	ประเภท	ระดับ	เลขที่ตำแหน่ง	ตำแหน่ง	ประเภท	ระดับ	เงินเดือน	เงินประจำตำแหน่ง	เงินค่าตอบแทนเงินเพิ่มอื่นๆ	
๕๗	นายประมวล แผนสมบูรณ์	ประถมศึกษาปีที่ ๖	-	คณงานประจำรชยยะ	-	-	-	คณงานประจำรชยยะ	-	-	๑๐๘,๐๐๐ (๙,๐๐๐ X ๑๒)	-	-	๑๐๘,๐๐๐
๕๘	นายจอนเดี้ย อางคงหาญ	ประถมศึกษาปีที่ ๖	-	คณงานประจำรชยยะ	-	-	-	คณงานประจำรชยยะ	-	-	๑๐๘,๐๐๐ (๙,๐๐๐ X ๑๒)	-	-	๑๐๘,๐๐๐
๕๙	นายรุ่ง แก้วศรีสุข	ประถมศึกษาปีที่ ๔	-	คณงานประจำรชยยะ	-	-	-	คณงานประจำรชยยะ	-	-	๑๐๘,๐๐๐ (๙,๐๐๐ X ๑๒)	-	-	๑๐๘,๐๐๐
๖๐	น.ส.นลินทิพย์ ศรีหระ	ปริญญาตรี บริหารธุรกิจบัณฑิต	-	คณงาน	-	-	-	คณงาน	-	-	๑๐๘,๐๐๐ (๙,๐๐๐ X ๑๒)	-	-	๑๐๘,๐๐๐
กองการศึกษา พนักงานเทศบาล														
๖๑	นายวันชัย ยอดจอก	ปริญญาโท รัฐประศาสนศาสตรมหาบัณฑิต	๖๖-๒-๐๘-๒๑๐๗-๐๐๑	ผู้อำนวยการกองการศึกษา (นักบริหารงานการศึกษา)	อท.	ต้น	๖๖-๒-๐๘-๒๑๐๗-๐๐๑	ผู้อำนวยการกองการศึกษา (นักบริหารงานการศึกษา)	อท.	ต้น	๗๑๔,๐๐๐ (๕๙,๕๐๐ X ๑๒)	๔๒,๐๐๐ (๓,๕๐๐ X ๑๒)	-	๗๕๖,๐๐๐
๖๒	น.ส.วันวิสาข์ นาคีอนุรักษ์	ปริญญาโท ครุศาสตรมหาบัณฑิต	๖๖-๒-๐๘-๓๘๐๓-๐๐๑	นักวิชาการศึกษา	วิชาการ	ชก.	๖๖-๒-๐๘-๓๘๐๓-๐๐๑	นักวิชาการศึกษา	วิชาการ	ชก.	๔๓๕,๗๒๐ (๓๖,๓๑๐ X ๑๒)	-	-	๔๓๕,๗๒๐
๖๓	นายพิชญา อาจแย้มสรवल	ปริญญาตรี การจัดการทั่วไป	๖๖-๒-๐๘-๓๘๐๖-๐๐๑	นักสันทนการ	วิชาการ	ชก.	๖๖-๒-๐๘-๓๘๐๖-๐๐๑	นักสันทนการ	วิชาการ	ชก.	๓๖๒,๖๔๐ (๓๐,๒๒๐ X ๑๒)	-	-	๓๖๒,๖๔๐
๖๔	นายบุญธรรม แผ่นทอง	อนุปริญญา	๖๖-๒-๐๘-๔๑๐๑-๐๐๑	เจ้าพนักงานธุรการ	ทั่วไป	ชง.	๖๖-๒-๐๘-๔๑๐๑-๐๐๑	เจ้าพนักงานธุรการ	ทั่วไป	ชง.	๒๖๙,๘๘๐ (๒๒,๔๙๐ X ๑๒)	-	-	๒๖๙,๘๘๐
๖๕	น.ส.ภัทราวดี วงษา	ปริญญาตรี รัฐประศาสนศาสตรบัณฑิต	๖๖-๒-๐๘-๔๑๐๑-๐๐๒	เจ้าพนักงานธุรการ	ทั่วไป	ชง.	๖๖-๒-๐๘-๔๑๐๑-๐๐๒	เจ้าพนักงานธุรการ	ทั่วไป	ชง.	๑๗๖,๑๖๐ (๑๔,๖๘๐ X ๑๒)	-	-	๑๗๖,๑๖๐
๖๖			๖๖-๒-๐๘-๔๒๐๑-๐๐๒	เจ้าพนักงานการเงินและบัญชี	ทั่วไป	ปง/ชง.	๖๖-๒-๐๘-๔๒๐๑-๐๐๒	เจ้าพนักงานการเงินและบัญชี	ทั่วไป	ปง/ชง.	๒๙๗,๙๐๐ (ค่ากลางเงินเดือน)	-	-	ว่างเดิม ๓ ส.ค. ๖๔
ศพด. บ้านวังหลุมพอง														
๖๗			-	ผู้อำนวยการ ศพด.บ้านวังหลุมพอง	-	-	-	ผู้อำนวยการ ศพด.บ้านวังหลุมพอง	-	-	-	-	-	-
										กำหนดเพิ่ม "การสรรหาตำแหน่งดังกล่าวให้กระทำได้ก็ต่อเมื่อได้รับแจ้งอนุมัติจัดสรรอัตราว่างจาก กสธ. แล้ว"				
๖๘	น.ส.นรมน ปทุมสุติ	ปริญญาโท ครุศาสตรมหาบัณฑิต	๖๖-๒-๐๘-๖๖๒๓-๔๐๘	ครู	-	ชพ.	๖๖-๒-๐๘-๖-๖-๒๓๔๐๘	ครู	-	ชพ.	๓๙๙,๗๒๐ (๓๓,๓๑๐ X ๑๒)	๔๒,๐๐๐ (๓,๕๐๐ X ๑๒)	-	๔๔๑,๗๒๐
๖๙	พนักงานจ้างตามภารกิจ													
๖๙	น.ส.ธนพร ปทุมสุติ	ปริญญาตรี ครุศาสตรบัณฑิต	-	ผู้ช่วยครู (ผู้มีคุณวุฒิ)	-	-	-	ผู้ช่วยครู (ผู้มีคุณวุฒิ)	-	-	๒๐๕,๒๐๐ (๑๗,๑๐๐ X ๑๒)	เงินอุดหนุน= ๑๑,๔๐๐ เงิน อบท.จ.ชบ= ๕,๗๐๐	-	๒๐๕,๒๐๐

ก.ท.จ.สุพรรณบุรี มีมติเห็นชอบ
ครั้งที่ ๙/๒๕๖๖
เมื่อวันที่ ๒๗ ก.ย. ๒๕๖๖

ที่	ชื่อ - สกุล	คุณวุฒิ/ชื่อปริญญา	กรอบอัตราเก่า (เดิม)				กรอบอัตราเก่า (ใหม่)				เงินประจำตำแหน่ง			หมายเหตุ
			เลขที่ตำแหน่ง	ตำแหน่ง	ประเภท	ระดับ	เลขที่ตำแหน่ง	ตำแหน่ง	ประเภท	ระดับ	เงินเดือน	เงินประจำตำแหน่ง	เงินค่าตอบแทนเงินเพิ่มอื่นๆ	
๗๐	ศพด. บ้านจระเข้สามพัน		-	ผู้อำนวยการ ศพด.บ้านจระเข้สามพัน	-	-	-	ผู้อำนวยการ ศพด.บ้านจระเข้สามพัน	-	-	-	-	-	
กำหนดเพิ่ม "การสรรหาตำแหน่งดังกล่าวให้กระทำได้อีกเมื่อได้รับแจ้งอนุมัติจัดสรรอัตราเก่าจาก กส. แล้ว"														
๗๑	น.ส.วาสนา ทับทอง	ปริญญาโท ศึกษาศาสตร์มหาบัณฑิต	๖๖-๒-๐๘-๖๖๒๓-๓๙๓	ครู	-	ชก.	๖๖-๒-๐๘-๖-๖-๒๓๓๙๓	ครู	-	ชก.	๓๑๕,๖๐๐ (๒๖,๓๐๐ X ๑๒)	๔๒,๐๐๐ (๓,๕๐๐ X ๑๒)	-	๓๕๗,๖๐๐
๗๒	นางไพโรวัลย์ ปานเนียม	ปริญญาตรี ครุศาสตร์บัณฑิต	๖๖-๒-๐๘-๖๖๒๓-๓๙๕	ครู	-	ชก.	๖๖-๒-๐๘-๖-๖-๒๓๓๙๕	ครู	-	ชก.	๒๘๘,๑๒๐ (๒๔,๐๑๐ X ๑๒)	-	-	๒๘๘,๑๒๐
๗๓	นางผ่องศรี ทังถิร	ปริญญาตรี ครุศาสตร์บัณฑิต	๖๖-๒-๐๘-๖๖๒๓-๓๙๔	ครู	-	ชก.	๖๖-๒-๐๘-๖-๖-๒๓๓๙๔	ครู	-	ชก.	๒๖๔,๒๔๐ (๒๒,๐๒๐ X ๑๒)	-	-	๒๖๔,๒๔๐
๗๔			๖๖-๒-๐๘-๖๖๒๓-๔๐๙	ครูผู้ช่วย	-	-	๖๖-๒-๐๘-๖-๖-๒๓๔๐๙	ครูผู้ช่วย	-	-	๑๘๙,๖๐๐ (๑๕,๘๐๐ X ๑๒)	-	-	ว่างเดิม ๑ ต.ค.๖๕
๗๕	พนักงานจ้างตามภารกิจ นางนิชาภา ทิพย์แสงสุข	ปริญญาตรี ครุศาสตร์บัณฑิต	-	ผู้ช่วยครู (ผู้มีคุณวุฒิ)	-	-	-	ผู้ช่วยครู (ผู้มีคุณวุฒิ)	-	-	๑๘๗,๒๐๐ (๑๕,๖๐๐ X ๑๒)	เงินอุดหนุน= ๑๓,๕๐๐ เงิน อปท.จ่าย= ๔,๒๐๐	-	๑๘๐,๐๐๐
๗๖	พนักงานจ้างทั่วไป น.ส.สรียา แผนสมบูรณ์	ปริญญาตรี ครุศาสตร์บัณฑิต	-	ผู้ดูแลเด็ก	-	-	-	ผู้ดูแลเด็ก	-	-	๑๐๘,๐๐๐ (๙,๐๐๐ X ๑๒)	เงินอุดหนุน= ๑๖,๐๐๐	-	๑๐๘,๐๐๐
๗๗	ศพด. บ้านเขาซานหมาก		-	ผู้อำนวยการ ศพด.บ้านเขาซานหมาก	-	-	-	ผู้อำนวยการ ศพด.บ้านเขาซานหมาก	-	-	-	-	-	
กำหนดเพิ่ม "การสรรหาตำแหน่งดังกล่าวให้กระทำได้อีกเมื่อได้รับแจ้งอนุมัติจัดสรรอัตราเก่าจาก กส. แล้ว"														
๗๘	น.ส.เบญจมา ชาวเลาขวัญ	ปริญญาโท ศึกษาศาสตร์มหาบัณฑิต	๖๖-๒-๐๘-๖๖๒๓-๓๙๒	ครู	-	ชก.	๖๖-๒-๐๘-๖-๖-๒๓๓๙๒	ครู	-	ชก.	๓๘๗,๔๘๐ (๓๒,๒๙๐ X ๑๒)	๔๒,๐๐๐ (๓,๕๐๐ X ๑๒)	-	๔๒๙,๔๘๐
๗๙	พนักงานจ้างตามภารกิจ น.ส.จินตนา ปทุมสูตร	ปริญญาตรี วิทยาศาสตร์บัณฑิต	-	ผู้ดูแลเด็ก (ผู้มีทักษะ)	-	-	-	ผู้ดูแลเด็ก (ผู้มีทักษะ)	-	-	๑๑๗,๓๖๐ (๙,๗๘๐ X ๑๒)	เงินอุดหนุน= ๑๓,๕๐๐	-	๑๑๗,๓๖๐
หน่วยตรวจสอบภายใน														
๘๐	พนักงานเทศบาล นายจักรพันธ์ พรสุพรรณวงค์	ปริญญาโท บริหารธุรกิจบัณฑิต	๖๖-๒-๑๒-๓๒๐๕-๐๐๑	นักวิชาการตรวจสอบภายใน	วิชาการ	ชก.	๖๖-๒-๑๒-๓๒๐๕-๐๐๑	นักวิชาการตรวจสอบภายใน	วิชาการ	ปก.	๓๑๑,๖๔๐ (๒๕,๙๗๐ X ๑๒)	-	-	๓๑๑,๖๔๐

ก.ท.จ.สุพรรณบุรี มีมติเห็นชอบ
ครั้งที่ ๙/๖๕๖๖
เมื่อวันที่ ๒๗ ก.ย. ๒๕๖๖